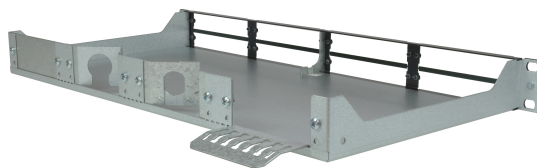


tML[®] - Kabeleinführung schräg Aufteiler M20 u. M25 für Modulträger 1HE



tML[®] - tde Modular Link

tML[®] ist ein patentiertes modular aufgebautes Verkabelungssystem, das aus drei Kernkomponenten besteht: Modul, Trunkkabel und Modulträger. Es handelt sich hierbei um vorkonfektionierte getestete Systemkomponenten, die vor Ort insbesondere in Rechenzentren eine Plug & Play Installation innerhalb kürzester Zeit ermöglichen. Es gibt LWL und TP Module, die zusammen in einem Modulträger mit sehr hoher Portdichte gemischt eingesetzt werden können. Bis zu 96x LWL Duplex bzw. 48x RJ45 Ports können so auf 1HE untergebracht werden. Das Herz des Systems sind die rückseitigen MPO/MTP[®] und Telco Steckverbinder, über die mindestens 6 Ports mit 10GbE bzw. GbE Performance auf einmal verbunden werden können.

Beim tML[®]- Modulträger 19"/1HE können vier und beim 10"/1HE zwei Kabeleinführungen eingesetzt werden.



tde[®] trans data elektronik GmbH

Hausanschrift:

Lingener Str. 2
D-49626 Bippen/Ohrte
Tel.: +49 5435 9511 0
Fax.: +49 5435 9511 32

Vertriebsbüro:

Prinz-Friedrich-Karl-Str. 46
D-44135 Dortmund
Tel.: +49 231 914 36 99
Fax.: +49 231 914 31 29

info@tde.de | www.tde.de

tML[®] - Kabeleinführung schräg Aufteiler M20 u. M25 für Modulträger 1HE

Technische Daten

Material	Stahlblech verzinkt
Montageart	Rückseitig am tML [®] - Modulträger mit zwei beiliegenden Schrauben. Diese Kabeleinführung ist eigens für tML [®] - Aufteiler konzipiert. Es können zwei unterschiedliche Aufteilergrößen befestigt werden.
	QS-Managementsystem nach ISO 9001, ISO 14001 und TL 9000

Artikelvarianten & Zubehör

Art.-Nr.	Beschreibung
TML-10/1HE-4-M	tML [®] - Modulträger 10"/1HE Edelstahlfrontplatte m. Mittelsteg f. 4 x Module
TML-10/1HE-4-M-S	tML [®] - Modulträger 10"/1HE Frontplatte Schwarz m. Mittelsteg f. 4 x Module
TML-19/1HE-8-CO	tML [®] - Abdeckung für Modulträger 19"/1HE
TML-19/1HE-8-M	tML [®] - Modulträger 19"/1HE Edelstahlfrontplatte m. Mittelsteg f. 8 x Module
TML-19/1HE-8-M-S	tML [®] - Modulträger 19"/1HE Frontplatte schwarz m. Mittelsteg f. 8 x Module
TML-K-A	tML [®] - Kabeleinführung schräg Aufteiler M20 u. M25 für Modulträger 1HE