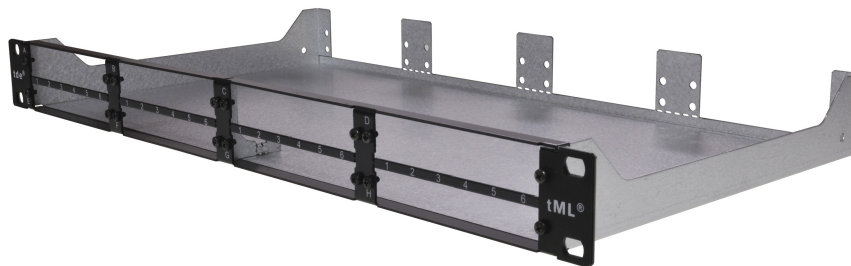


tML<sup>®</sup> - Modulträger 19"/1HE Frontplatte schwarz m. Mittelsteg f. 8 x Module



## tML<sup>®</sup> - tde Modular Link

tML<sup>®</sup> ist ein patentiertes modular aufgebautes Verkabelungssystem, das aus drei Kernkomponenten besteht: Modul, Trunkkabel und Modulträger. Es handelt sich hierbei um vorkonfektionierte getestete Systemkomponenten, die vor Ort insbesondere in Rechenzentren eine Plug & Play Installation innerhalb kürzester Zeit ermöglichen. Es gibt LWL und TP Module, die zusammen in einem Modulträger mit sehr hoher Portdichte gemischt eingesetzt werden können. Bis zu 96x LWL Duplex bzw. 48x RJ45 Ports können so auf 1HE untergebracht werden. Das Herz des Systems sind die rückseitigen MPO/MTP<sup>®</sup> und Telco Steckverbinder, über die mindestens 6 Ports mit 10GbE bzw. GbE Performance auf einmal verbunden werden können.

Der Modulträger 19"/1HE ist für die Aufnahme von bis zu 8 x tML<sup>®</sup> - Modulen mit hoher Packungsdichte konzipiert.



**tde<sup>®</sup> trans data elektronik GmbH**

**Hausanschrift:**

Lingener Str. 2  
D-49626 Bippen/Ohrte  
Tel.: +49 5435 9511 0  
Fax.: +49 5435 9511 32

**Vertriebsbüro:**

Prinz-Friedrich-Karl-Str. 46  
D-44135 Dortmund  
Tel.: +49 231 914 36 99  
Fax.: +49 231 914 31 29

info@tde.de | www.tde.de

tML<sup>®</sup> - Modulträger 19"/1HE Frontplatte schwarz m. Mittelsteg f. 8 x Module

## Technische Daten

Gehäuse	Stahlblech verzinkt m. seitlich angebrachter Erdungsschraube
Frontplattenfarbe	Schwarz ähnlich RAL 9005
Beschriftung	Portnummerierung im Siebdruckverfahren auf dem Mittelsteg
Bestückung	bis zu 8 x Module, d.h. bis zu 48 RJ45-Ports oder 1152 Fasern m. MPO/MTP <sup>®</sup> Technologie. Mischbestückung ist möglich. Für Module mit SC Duplex Kupplungen muss der Mittelsteg entfernt werden.
Zugentlastung	optional über Kabeleinführungen für PG Verschraubung, Kabelaufteiler oder Kabelbinder
Kabeleinführung	variabel über bis zu zwei Kabeleinführungsbleche (Kabeleinführungen und Blindplatten sind gesondert zu bestellen)
Maße	19", 1HE, Tiefe 24cm (ohne Kabeleinführung)
	QS-Managementsystem nach ISO 9001, ISO 14001 und TL 9000

## Artikelvarianten & Zubehör

Art.-Nr.	Beschreibung
TML-19/1HE-8-CO	tML <sup>®</sup> - Abdeckung für Modulträger 19"/1HE
TML-19/1HE-8-M	tML <sup>®</sup> - Modulträger 19"/1HE Edelstahlfrontplatte m. Mittelsteg f. 8 x Module
TML-19/1HE-8-M-S	tML <sup>®</sup> - Modulträger 19"/1HE Frontplatte schwarz m. Mittelsteg f. 8 x Module
TML-K-A	tML <sup>®</sup> - Kabeleinführung schräg Aufteiler M20 u. M25 für Modulträger 1HE
TML-K-B-12	tML <sup>®</sup> - Kabeleinführung Breakout 12fach für Modulträger 1HE
TML-K-B-6	tML <sup>®</sup> - Kabeleinführung Breakout 6fach für Modulträger 1HE
TML-K-BLIND	tML <sup>®</sup> - Kabeleinführung Blindplatte für Modulträger 1HE
TML-M-BLIND	tML <sup>®</sup> - Modul Blindplatte für Modulträger 10" oder 19"/1HE
TML-M-STUETZE	tML <sup>®</sup> - Blind Modul für Modulträger 1HE