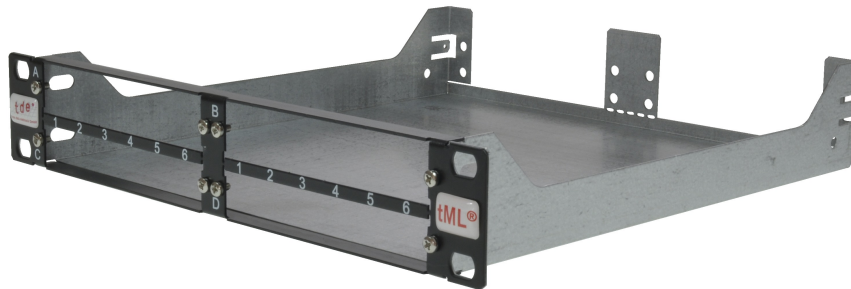


tML[®] - Modulträger 10"/1HE Frontplatte Schwarz m. Mittelsteg f. 4 x Module



tML[®] - tde Modular Link

tML[®] ist ein patentiertes modular aufgebautes Verkabelungssystem, das aus drei Kernkomponenten besteht: Modul, Trunkkabel und Modulträger. Es handelt sich hierbei um vorkonfektionierte getestete Systemkomponenten, die vor Ort insbesondere in Rechenzentren eine Plug & Play Installation innerhalb kürzester Zeit ermöglichen. Es gibt LWL und TP Module, die zusammen in einem Modulträger mit sehr hoher Portdichte gemischt eingesetzt werden können. Bis zu 96x LWL Duplex bzw. 48x RJ45 Ports können so auf 1HE untergebracht werden. Das Herz des Systems sind die rückseitigen MPO/MTP[®] und Telco Steckverbinder, über die mindestens 6 Ports mit 10GbE bzw. GbE Performance auf einmal verbunden werden können.

Der Modulträger 10"/1HE ist für die Aufnahme von bis zu 4 x tML[®] - Modulen mit hoher Packungsdichte konzipiert.



tde[®] trans data elektronik GmbH

Hausanschrift:

Lingener Str. 2
D-49626 Bippen/Ohrte
Tel.: +49 5435 9511 0
Fax.: +49 5435 9511 32

Vertriebsbüro:

Prinz-Friedrich-Karl-Str. 46
D-44135 Dortmund
Tel.: +49 231 914 36 99
Fax.: +49 231 914 31 29

info@tde.de | www.tde.de

tML[®] - Modulträger 10"/1HE Frontplatte Schwarz m. Mittelsteg f. 4 x Module

Technische Daten

| | |
|-------------------|---------------------------------------------------------------------------------------------------------------------------------------------------------------------------------------------------------|
| Gehäuse | Stahlblech verzinkt m. seitlich angebrachter Erdungsschraube |
| Frontplattenfarbe | Schwarz ähnlich RAL 9005 |
| Beschriftung | Portnummerierung im Siebdruckverfahren auf dem Mittelsteg |
| Bestückung | bis zu 4 x Module, d.h. bis zu 24 RJ45-Ports oder 576 Fasern m. MPO/MTP [®] Technologie. Mischbestückung ist möglich. Für Module mit SC Duplex Kupplungen muss der Mittelsteg entfernt werden. |
| Zugentlastung | optional über Kabeleinführungen für PG Verschraubung, Kabelaufteiler oder Kabelbinder |
| Kabeleinführung | variabel über bis zu zwei Kabeleinführungsbleche (Kabeleinführungen und Blindplatten sind gesondert zu bestellen) |
| Maße | 10", 1HE, Tiefe 24 cm (ohne Kabelschrägeinführung) |
| | QS-Managementsystem nach ISO 9001, ISO 14001 und TL 9000 |

Artikelvarianten & Zubehör

| Art.-Nr. | Beschreibung |
|------------------|-----------------------------------------------------------------------------------------|
| TML-10/1HE-4-M | tML [®] - Modulträger 10"/1HE Edelstahlfrontplatte m. Mittelsteg f. 4 x Module |
| TML-10/1HE-4-M-S | tML [®] - Modulträger 10"/1HE Frontplatte Schwarz m. Mittelsteg f. 4 x Module |
| TML-K-A | tML [®] - Kabeleinführung schräg Aufteiler M20 u. M25 für Modulträger 1HE |
| TML-K-B-12 | tML [®] - Kabeleinführung Breakout 12fach für Modulträger 1HE |
| TML-K-B-6 | tML [®] - Kabeleinführung Breakout 6fach für Modulträger 1HE |
| TML-K-BLIND | tML [®] - Kabeleinführung Blindplatte für Modulträger 1HE |
| TML-M-BLIND | tML [®] - Modul Blindplatte für Modulträger 10" oder 19"/1HE |
| TML-M-STUETZE | tML [®] - Blind Modul für Modulträger 1HE |