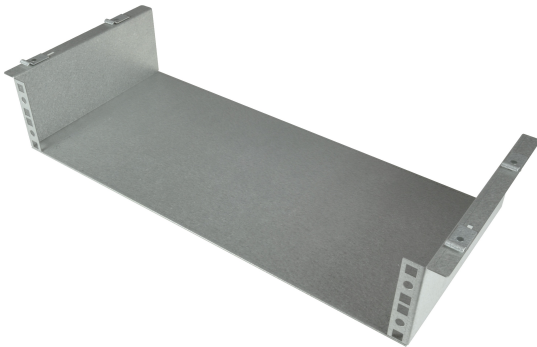


tML<sup>®</sup> - DUO Modulträgersystem 19"/2HE für die Montage unter der Kabelgitterrinne



## tML<sup>®</sup> - tde Modular Link

tML<sup>®</sup> ist ein patentiertes, modular aufgebautes Verkabelungssystem, das aus den drei Kernkomponenten Modul, Trunkkabel und Modulträger besteht. Die Systemkomponenten sind zu 100 Prozent in Deutschland gefertigt, vorkonfektioniert und getestet. Sie ermöglichen vor Ort - insbesondere in Rechenzentren, aber auch in industriellen Umgebungen - eine Plug-und-play-Installation innerhalb kürzester Zeit. Das System zeichnet sich durch höchste Packungsdichte und größte Flexibilität bei der Migration zu höheren Übertragungsraten aus. LWL- und TP-Module sind in einem Modulträger kombinierbar. Auf einer 19-Zoll-Höheneinheit lassen sich 96x LWL LC-Duplex- oder 96 MPO-Steckverbinder modular einsetzen. Dank patentierter Belegung und Dark-Fibre-Modulen bietet das tML-System einfachste Migrationsoptionen zu 100G und mehr.



**tde<sup>®</sup> trans data elektronik GmbH**

**Hausanschrift:**

Lingener Str. 2  
D-49626 Bippen/Ohrte  
Tel.: +49 5435 9511 0  
Fax.: +49 5435 9511 32

**Vertriebsbüro:**

Prinz-Friedrich-Karl-Str. 46  
D-44135 Dortmund  
Tel.: +49 231 914 36 99  
Fax.: +49 231 914 31 29

info@tde.de | www.tde.de

tML<sup>®</sup> - DUO Modulträgersystem 19"/2HE für die Montage unter der Kabelgitterrinne

## Technische Daten

Material	Stahlblech verzinkt
Montage	mittels Verschraubung an der Gitterwanne (beigelegt)
Bestückung	bis zu 2x 19"/1HE tML <sup>®</sup> Modulträgern bzw. 16x tML <sup>®</sup> Module (CU und/oder LWL)
Maße	19", 2HE, Tiefe 22cm
	QS-Managementsystem nach ISO 9001, ISO 14001 und TL 9000

## Artikelvarianten & Zubehör

Art.-Nr.	Beschreibung
TML-DUO	tML <sup>®</sup> - DUO Modulträgersystem 19"/2HE für die Montage unter der Kabelgitterrinne