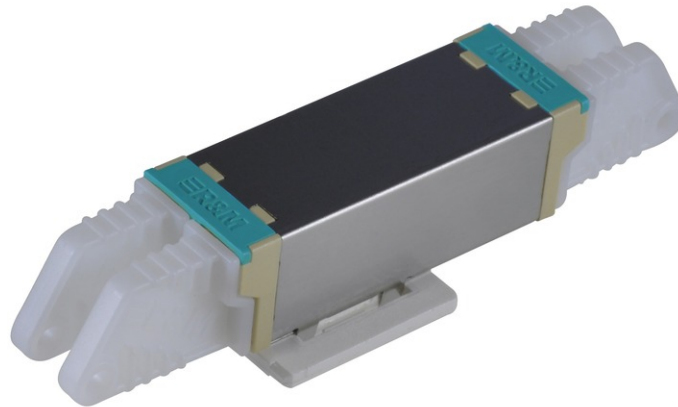


LWL Kupplung E2000™ Compact PC, Metall/Beige-Aqua, Keramik MM, M, Trägerplatte



## E2000™

Wo Highend-Lösungen gefordert sind, setzt R&M auf die Steckerfamilie E-2000™. R&M ist einer von weltweit nur drei Herstellern dieses normierten Hochleistungssteckers (hergestellt in Lizenz von Diamond SA, Losone). Hochpräzise Keramikferrulen, getunte Schnittstellen für bessere Einfüge- und Rückflussdämpfungen und APC 8° Ferrulen für High-Return-Loss-Anforderungen sind die Basis für beste Übertragungseigenschaften dieses Push-Pull-Steckers. Die durchgehend hohe Qualität ist garantiert. 100% der Assemblies werden direkt im Prozess geprüft. Die selbst schliessende Blende und bietet nicht nur Schutz gegen Staub und Beschädigung, sondern schützt auch Ihr Wartungspersonal vor energiereichem Laserlicht. Die R&M Steckverbinder entsprechen den Europäischen und international relevanten Normen (CECC 86 275-801, CECC 86 275-802 und IEC 61 754-15).

- Gespritztes Gehäuse aus PBT, UL 94 V-0 (Brennbarkeitsklasse)
- Integrierte, gefederte Blende schützt gegen Verschmutzung und Kratzer
- Lange Führung des Steckkörpers
- Geschlitzte Keramikhülse/Phosphor-Bronze (Hülse)
- 1000 Steckzyklen (Hülse aus Zirkonia-Keramik)
- 500 Steckzyklen (Hülse aus Phosphor-Bronze)



**tde<sup>®</sup> trans data elektronik GmbH**

**Hausanschrift:**

Lingener Str. 2  
D-49626 Bippen/Ohrte  
Tel.: +49 5435 9511 0  
Fax.: +49 5435 9511 32

**Vertriebsbüro:**

Prinz-Friedrich-Karl-Str. 46  
D-44135 Dortmund  
Tel.: +49 231 8805 61 13  
Fax.: +49 231 8805 61 15

info@tde.de | www.tde.de

## LWL Kupplung E2000™ Compact PC, Metall/Beige-Aqua, Keramik MM, M, Trägerplatte

Kupplung E2000™ Compact mit halb-transparenten Staubschutzkappen.  
Farbkodierung: Kupplung/Clip.

### Technische Daten

Standardisierung (Norm)	gemäss IEC61754-15, DIN EN 186270
Steckzyklen	min. 1000
Auszugskraft	min. 70 N
Anzahl Verbinder (A)	1
Steckverbindertyp Anschluss (A)	E2000™ Compact
Schutzart (IP) Verbinder (A)	20
Schliff Verbinder (A)	PC
Einfügedämpfungsgrad IL - Verbinder (A)	≤ 0.2 dB nach Methode IEC 61300-3-4
Verbinderfarbe (A)	beige
Hebel- Rahmen-Codierung Verbinder (A)	Farbe
Rahmenfarbe Verbinder (A)	aqua-aqua
Werkstoff der Hülse	Keramik
Halterung für Stecker/Modul	Trägerplatte
Faserart	Multimode (MM)
Abmessungen	74.7 / 42 x 14.7 / 22.95 x 13 / 16.6 mm
Material	Stahl: X10CrNi18-8 (1.4310) / Kunststoff: PBT, glasfaserverstärkt (halogenfrei)
Hersteller	R&M

### Artikelvarianten & Zubehör

Art.-Nr.	Beschreibung
L-AD-E2ACM-GN/GN	LWL Kupplung E2000™ Compact APC, Metall/Grün-Grün, Keramik SM, C, Trägerplatte
L-AD-E2CM-BG/OR	LWL Kupplung E2000™ Compact PC, Metall/Beige-Orange, Keramik MM, M, Trägerplatte
L-AD-E2CM-BG/TK	LWL Kupplung E2000™ Compact PC, Metall/Beige-Aqua, Keramik MM, M, Trägerplatte
L-AD-E2CM-BG/VI	LWL Kupplung E2000™ Compact PC, Metall/Beige-Magenta, Keramik MM, M, Trägerplatte
L-AD-E2CM-BL/BL	LWL Kupplung E2000™ Compact PC, Metall/Blau-Blau, Keramik SM, C, Trägerplatte