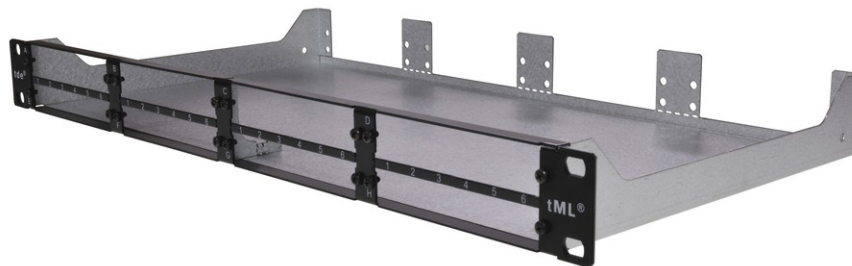


tML[®] - Modulträger 19"/1HE Frontplatte schwarz m. Mittelsteg f. 8 x Module



tML[®] - tde Modular Link

tML[®] ist ein patentiertes modular aufgebautes Verkabelungssystem, das aus den drei Kernkomponenten Modul, Trunkkabel und Modulträger besteht. Die Systemkomponenten sind zu 100 Prozent in Deutschland gefertigt, vorkonfektioniert und getestet. Sie ermöglichen vor Ort – insbesondere in Rechenzentren, aber auch in industriellen Umgebungen – eine Plug-and-play-Installation innerhalb kürzester Zeit. Das Herz des Systems sind die rückseitigen MPO/MTP[®]- und Telco-Steckverbinder, über die mindestens sechs bzw. zwölf Ports auf einmal verbunden werden können. Je nach Modulbestückung sind derzeit Übertragungsraten von bis zu 400G möglich. Die LWL- und TP-Module lassen sich zusammen in einem Modulträger mit sehr hoher Portdichte gemischt einsetzen. Die tde bietet ihr tML[®]-Verkabelungssystem als bewährtes tML[®] Standard System sowie in den hoch innovativen Varianten tML[®] Xtended System, tML[®] 24 System sowie neu als tML[®] 32 System für extreme Skalierbarkeit und sehr einfache Migration zu höheren Übertragungsraten wie zum Beispiel 40G, 100G, 200G sowie 400G.

Der Modulträger 19"/1HE ist für die Aufnahme von bis zu 8 x tML[®] - Modulen mit hoher Packungsdichte konzipiert.



tde[®] trans data elektronik GmbH

Hausanschrift:

Lingener Str. 2
D-49626 Bippen/Ohrte
Tel.: +49 5435 9511 0
Fax.: +49 5435 9511 32

Vertriebsbüro:

Prinz-Friedrich-Karl-Str. 46
D-44135 Dortmund
Tel.: +49 231 914 36 99
Fax.: +49 231 914 31 29

info@tde.de | www.tde.de

tML[®] - Modulträger 19"/1HE Frontplatte schwarz m. Mittelsteg f. 8 x Module

Technische Daten

Gehäuse	Stahlblech verzinkt m. seitlich angebrachter Erdungsschraube
Frontplattenfarbe	Schwarz ähnlich RAL 9005
Beschriftung	Portnummerierung im Siebdruckverfahren auf dem Mittelsteg
Bestückung	bis zu 8 x Module, d.h. bis zu 48 RJ45-Ports oder 2304 Fasern m. MPO/MTP [®] 24 Faser Technologie. Mischbestückung ist möglich. Für Module mit SC Duplex Kupplungen muss der Mittelsteg entfernt werden.
Zugentlastung	optional über Kabeleinführungen für PG Verschraubung, Kabelaufteiler oder Kabelbinder
Kabeleinführung	variabel über bis zu zwei Kabeleinführungsbleche (Kabeleinführungen und Blindplatten sind gesondert zu bestellen)
Maße	19", 1HE, Tiefe 24cm (ohne Kabeleinführung)
	QS-Managementsystem nach ISO 9001, ISO 14001 und TL 9000

Artikelvarianten & Zubehör

Art.-Nr.	Beschreibung
TML-19/1HE-8-CO	tML [®] - Abdeckung für Modulträger 19"/1HE
TML-19/1HE-8-M	tML [®] - Modulträger 19"/1HE Edelstahlfrontplatte m. Mittelsteg f. 8 x Module
TML-19/1HE-8-M-S	tML [®] - Modulträger 19"/1HE Frontplatte schwarz m. Mittelsteg f. 8 x Module
TML-K-B-12	tML [®] - Kabeleinführung Breakout 12fach für Modulträger 1HE
TML-K-B-6	tML [®] - Kabeleinführung Breakout 6fach für Modulträger 1HE
TML-K-BLIND	tML [®] - Kabeleinführung Blindplatte für Modulträger 1HE
TML-M-BLIND	tML [®] - Modul Blindplatte für Modulträger 10" oder 19"/1HE
TML-M-STUETZE	tML [®] - Blind Modul für Modulträger 1HE