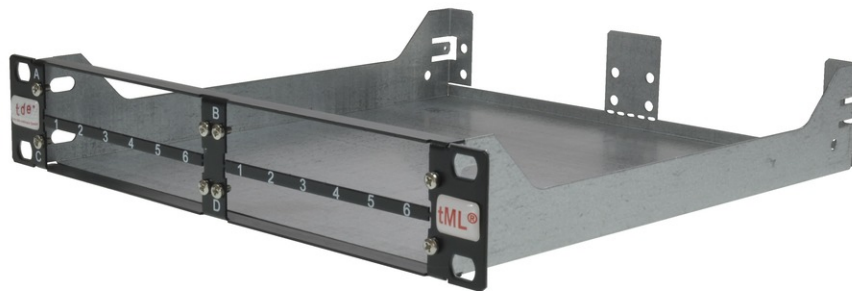


tML<sup>®</sup> - Modulträger 10"/1HE Frontplatte Schwarz m. Mittelsteg f. 4 x Module



## tML<sup>®</sup> - tde Modular Link

tML<sup>®</sup> ist ein patentiertes, modular aufgebautes Verkabelungssystem, das aus den drei Kernkomponenten Modul, Trunkkabel und Modulträger besteht. Die Systemkomponenten sind zu 100 Prozent in Deutschland gefertigt, vorkonfektioniert und getestet. Sie ermöglichen vor Ort - insbesondere in Rechenzentren, aber auch in industriellen Umgebungen - eine Plug-und-play-Installation innerhalb kürzester Zeit. Das System zeichnet sich durch höchste Packungsdichte und größte Flexibilität bei der Migration zu höheren Übertragungsraten aus. LWL- und TP-Module sind in einem Modulträger kombinierbar. Auf einer 19-Zoll-Höheneinheit lassen sich 96x LWL LC-Duplex- oder 96 MPO-Steckverbinder modular einsetzen. Dank patentierter Belegung und Dark-Fibre-Modulen bietet das tML-System einfachste Migrationsoptionen zu 100G und mehr.

Der Modulträger 10"/1HE ist für die Aufnahme von bis zu 4 x tML<sup>®</sup> - Modulen mit hoher Packungsdichte konzipiert.



**tde<sup>®</sup> trans data elektronik GmbH**

**Hausanschrift:**

Lingener Str. 2  
D-49626 Bippen/Ohrte  
Tel.: +49 5435 9511 0  
Fax.: +49 5435 9511 32

**Vertriebsbüro:**

Prinz-Friedrich-Karl-Str. 46  
D-44135 Dortmund  
Tel.: +49 231 914 36 99  
Fax.: +49 231 914 31 29

info@tde.de | www.tde.de

## tML<sup>®</sup> - Modulträger 10"/1HE Frontplatte Schwarz m. Mittelsteg f. 4 x Module

### Technische Daten

Gehäuse	Stahlblech verzinkt m. seitlich angebrachter Erdungsschraube
Frontplattenfarbe	Schwarz ähnlich RAL 9005
Beschriftung	Portnummerierung im Siebdruckverfahren auf dem Mittelsteg
Bestückung	bis zu 4 x Module, d.h. bis zu 24 RJ45-Ports oder 576 Fasern m. MPO/MTP <sup>®</sup> Technologie. Mischbestückung ist möglich. Für Module mit SC Duplex Kupplungen muss der Mittelsteg entfernt werden.
Zugentlastung	optional über Kabeleinführungen für PG Verschraubung, Kabelaufteiler oder Kabelbinder
Kabeleinführung	variabel über bis zu zwei Kabeleinführungsbleche (Kabeleinführungen und Blindplatten sind gesondert zu bestellen)
Maße	10", 1HE, Tiefe 24 cm (ohne Kabelschrägeinführung)
	QS-Managementsystem nach ISO 9001, ISO 14001 und TL 9000

### Artikelvarianten & Zubehör

Art.-Nr.	Beschreibung
TML-10/1HE-4-M	tML <sup>®</sup> - Modulträger 10"/1HE Edelstahlfrontplatte m. Mittelsteg f. 4 x Module
TML-10/1HE-4-M-S	tML <sup>®</sup> - Modulträger 10"/1HE Frontplatte Schwarz m. Mittelsteg f. 4 x Module
TML-K-B-12	tML <sup>®</sup> - Kabeleinführung Breakout 12fach für Modulträger 1HE
TML-K-B-6	tML <sup>®</sup> - Kabeleinführung Breakout 6fach für Modulträger 1HE
TML-K-BLIND	tML <sup>®</sup> - Kabeleinführung Blindplatte für Modulträger 1HE
TML-M-BLIND	tML <sup>®</sup> - Modul Blindplatte für Modulträger 10" oder 19"/1HE
TML-M-STUETZE	tML <sup>®</sup> - Blind Modul für Modulträger 1HE