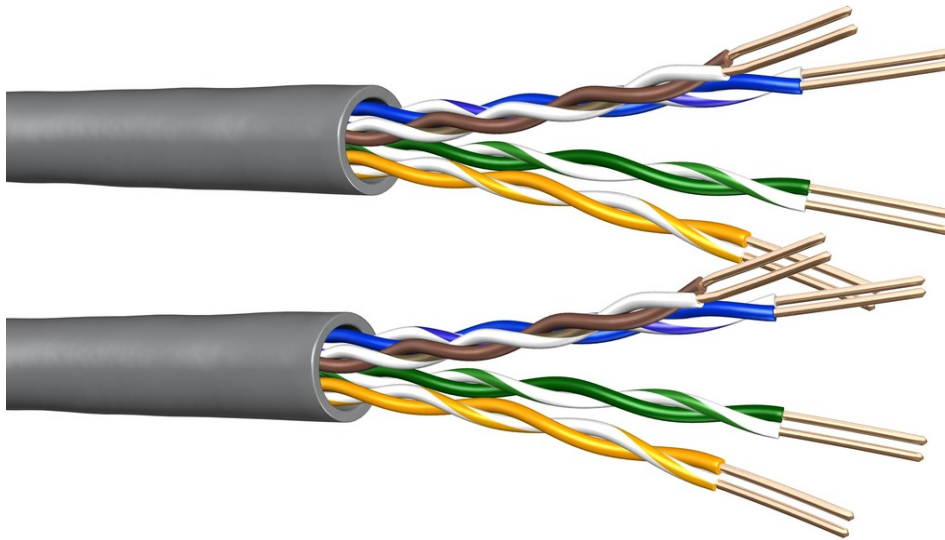


Draka - UC300 24 Cat.5e U/UTP 2x4P (LSHF)



UC Datenkabel - Draka Office Network Solution

Symmetrische 100Ω-Datenübertragungskabel der Universal-Cable-Baureihen UC.. gemäß ISO/IEC 11801, EN 50173 und EIA/TIA 568A werden für Hochgeschwindigkeits-Datenübertragungen, hauptsächlich in der Sekundär- und Horizontalverkabelung in standardisierten, herstellerunabhängigen lokalen Netzen (LAN), wie z. B. Token Ring, Ethernet, ISDN, TPDDI, Fast-Ethernet 100Base-TX bis hin zu ATM, Gigabit-Ethernet 1000Base-T und CATV eingesetzt. Alle geschirmten Kabel der Baureihe UC400 und darüber sind bereits für 10Gigabit-Ethernet (IEEE802.3: 10GBase-T) vorbereitet. FRNC-C Kabelvarianten werden auch im zivilen und militärischen Schiffsbau eingesetzt. Es werden sieben Baureihen angeboten, die allen Anforderungen an moderne Netzwerkverkabelungen gerecht werden.

Einsatzgebiete

Primär (Campus), Sekundär (Riser), Tertiär (Horizontal)
IEEE 802.3: 10 Base-T; 100 Base-T; 1000 Base-T ;
IEEE 802.5 16 MB ; ISDN ; TPDDI ; ATM
Power over Ethernet (PoE) / PoE+

Geltende Normen

EIA/TIA 568A;
ISO/IEC 11801 2nd ed.; IEC 61156-5



tde[®] trans data elektronik GmbH

Hausanschrift:

Lingener Str. 2
D-49626 Bippen/Ohrte
Tel.: +49 5435 9511 0
Fax.: +49 5435 9511 32

Vertriebsbüro:

Prinz-Friedrich-Karl-Str. 46
D-44135 Dortmund
Tel.: +49 231 8805 61 13
Fax.: +49 231 8805 61 15

info@tde.de | www.tde.de

Draka - UC300 24 Cat.5e U/UTP 2x4P (LSHF)

EN 50173-2nd ed.; EN 50288-3-1

IEEE 802.3at

Flammwidrigkeit

LSHF (FRNC): IEC 60332-1; 60754-2; IEC 61034; Class Eca

Technische Daten

Kabelaufbau

Leiter	Cu-Draht, blank Ø 0.5 (AWG24/1)
Isolierung	Polyethlen, Ø 0.9 mm
Verseilung	2 Adern zum Paar
Seelenbewicklung	4 Paare zur Seele
Schutzmantel	LSHF(FRNC), grau RAL 7035 Duplexmantel: zwei Kabel parallel mit Trennsteg

Mechanische Eigenschaften

Minimale Biegeradien	ohne Zugbelastung	≥ 20 mm
	mit Zugbelastung	≥ 40 mm
Betriebstemperaturbereich	Ruhend	-20°C bis zu +60°C
	Bewegt	0°C bis zu +50°C

Elektrische Eigenschaften bei 20°C

Schleifenwiderstand		≤ 192 Ω/km
Widerstandsunsymmetrie		≤ 2%
Isolationswiderstand	500V	≥ 2000 MΩ*km
Kapazität	bei 800 Hz	Nom. 48 nF/km
Kapazitätsunsymmetrie	Paar/Erde	≤ 1500 pF/km
Mittlerer Wellenwiderstand	100 MHz	100 ± 5 Ω
Relative Ausbreitungsgeschwindigkeit		ca. 67%
Signallaufzeit		≤ 535 ns/100m
Laufzeitunterschied		≤ 20ns/100m
Prüfspannung Ader/Ader	(DC, 1 min)	1000 V
Kopplungsdämpfung		≥ 40 dB

Elektrische Daten (nominal) gem. Cat.7 (bei 20°C)

F	Dämpfung	NEXT	PS-NEXT	ACR	PS-ACR	ELFEXT	PS-ELFEXT	Rückflussdämpfung
MHZ	dB/100m	dB	dB	dB/100m	dB/100m	dB/100m	dB/100m	dB
1.0	1.9	71	68	69.1	66.1	68	65	20
4.0	3.7	62	59	58.3	55.3	56	53	23

Draka - UC300 24 Cat.5e U/UTP 2x4P (LSHF)

10.0	6	56	53	50	47.0	48	45	25
16.0	7.6	53	50	45.4	42.4	44	41	25
20.0	8.5	51	48	42.5	39.5	42	39	25
31.2	10.7	49	46	38.3	35.3	38	35	24
62.5	15.7	44	41	28.3	25.3	32	29	22
100.0	19.8	41	38	21.2	18.2	28	25	20
125.0	22.3	40	37	17.7	14.7	26	23	19
155.5	24.2	38	35	13.8	10.8	24	21	
175.0	25.7	37	34	11.3	8.3	23	20	
200.0	27.5	36	33	8.5	5.5	22	19	
250.0	29.5	35	32	5.8	2.8	20	17	
300.0	32.0	34	31	2.0	-1.0	16	13	

Außendurchmesser	5.0/10.0 mm
Brandlast	672 MJ/km
	0.186 kWh/m
Gewicht	72 kg/km
Cu-Zahl	35
Zugkraft	160 N

Artikelvarianten & Zubehör

Art.-Nr.	Beschreibung
UC300-24-2x4P	Draka - UC300 24 Cat.5e U/UTP 2x4P (LSHF)