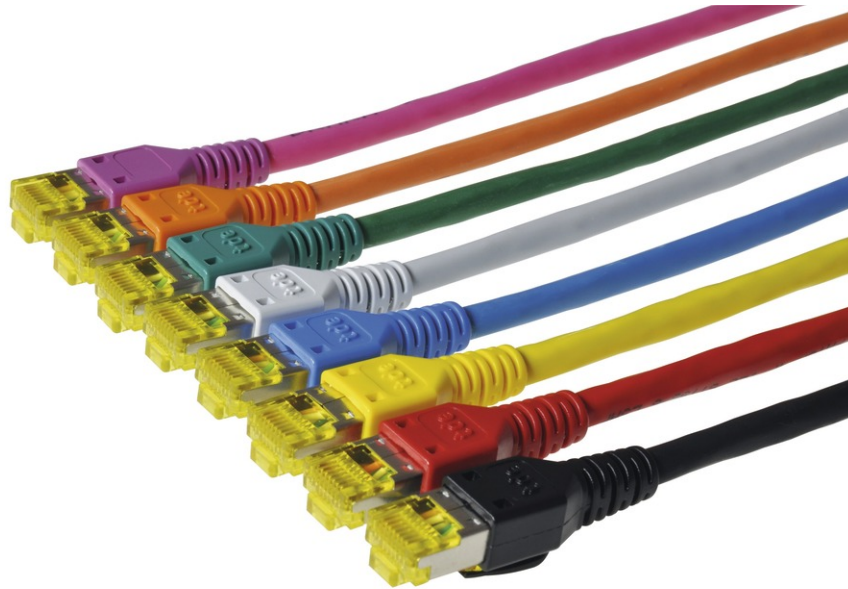


S/FTP Patchkabel RJ45/RJ45 Hirose m. tde Tülle Cat.6<sub>A</sub> UC900 LSHF Crossover Länge: xxxx



## tde - TP Konfektion

Die tde Patchkabel und Trunkkabel Applikationen werden ganzheitlich am deutschen Standort Ohrte gefertigt. Die Fertigungsprozesse entsprechen dem modernsten Stand. Es werden Patchkabel und Trunkkabel in den unterschiedlichsten Konfigurationen hergestellt. Das Angebot umfasst nahezu das komplette am Markt befindliche Steckverbinder-Spektrum. Um eine gleich bleibende Spitzenqualität zu gewährleisten, werden ausschließlich hochwertigste Komponenten namhafter Hersteller eingesetzt. Alle tde Produktionsmitarbeiter bringen von Hause aus eine qualifizierte Ausbildung mit und sind im Umgang mit technischem Spezial-Equipment bestens geschult.

Jede Kabelapplikation durchläuft ein 100-prozentiges Prüfverfahren bis zur visuellen Endkontrolle.

Produkte aus dem Hause tde erfüllen mindestens international geltende Qualitätsstandards und Normen. Das Qualitätsmanagementsystem ist nach ISO 9001, ISO 14001 und TL9000 zertifiziert.

RJ45 Patchkabel für den Einsatz im Verteiler oder zum Anschluß von Endgeräten.



**tde<sup>®</sup> trans data elektronik GmbH**

**Hausanschrift:**

Lingener Str. 2  
D-49626 Bippen/Ohrte  
Tel.: +49 5435 9511 0  
Fax.: +49 5435 9511 32

**Vertriebsbüro:**

Prinz-Friedrich-Karl-Str. 46  
D-44135 Dortmund  
Tel.: +49 231 914 36 99  
Fax.: +49 231 914 31 29

info@tde.de | www.tde.de

S/FTP Patchkabel RJ45/RJ45 Hirose m. tde Tülle Cat.6<sub>A</sub> UC900 LSHF Crossover Länge: xxxx

## Technische Daten

Kabeltyp	Draka UC900 SS27 Cat.7
Belegung	Crossover
Tests	Link Performance Tests, Elektronischer Test auf Belegung und Kurzschluss und visuelle Endkontrolle
	QS-Managementsystem nach ISO 9001, ISO 14001 und TL 9000

xxxx = Länge in cm

## Steckverbinder

Typ	RJ45 (TM31), mit integriertem Rastnasenschutz, nicht an- oder umspritzt, nicht lösbar
Schirmung	geschirmt
Abmessungen der Tülle	34 mm Länge
	13.4 mm Breite
Hersteller	Hirose (Stecker)
	tde (Knickschutz)
	QS-Managementsystem nach ISO 9001, ISO 14001 und TL 9000
yy - Tüllenfarbe	BL - Blau
	GE - Gelb
	GN - Grün
	GR - Grau
	OR - Orange
	RT - Rot
	SW - Schwarz
	VI - Violett

## TP Kabel

Geltende Normen	EN 50173-1
	EN 50288-4-2
	ISO/IEC 11801
	IEC 61156-6
Flammwidrigkeit LSHF (FRNC)	IEC 60332-1
	IEC 60754-2
	IEC 61034
Brandverhalten (Euroklassen)	E <sub>ca</sub>

## Kabelaufbau

Typ	UC900 SS27 Cat.7 S/FTP 4P LSHF
Leiter	Cu-Litze, blank Ø 0.42 mm (AWG 27/7)
Isolierung	Foam-Skin Polyethylen, Ø 0.98 mm
Verseilung	2 Adern zum Paar

S/FTP Patchkabel RJ45/RJ45 Hirose m. tde Tülle Cat.6<sub>A</sub> UC900 LSHF Crossover Länge: xxxx

Paarabschirmung	Aluminium-beschichtete Kunststoff-Verbundfolie
Verseilung zur Seele	4 Paare (PiMF) zur Seele
Gesamtabschirmung	Cu-Geflecht verzinkt
Schutzmantel	LSHF

### Mechanische Eigenschaften

Minimale Biegeradien	ohne Zugbelastung	≥ 25 mm
	mit Zugbelastung	≥ 50 mm
Betriebstemperaturbereich	Ruhend	-20°C bis +60°C
	Bewegt	0°C bis +50°C

### Elektrische Eigenschaften bei 20°C ± 5°C

Schleifenwiderstand		≤ 340 Ω/km
Widerstandsunsymmetrie		≤ 3%
Isolationswiderstand	(500V)	≥ 2000 MΩ*km
Kapazität	bei 800 Hz	Nom. 43 nF/km
Kapazitätsunsymmetrie	(Paar/Erde)	≤ 1500 pF/km
Mittlerer Wellenwiderstand	100 MHz	100 ± 5 Ω
Relative Ausbreitungsgeschwindigkeit		ca. 79%
Signallaufzeit		≤ 427 ns/100m
Laufzeitunterschied		≤ 12 ns/100m
Prüfspannung	(DC, 1 min) Ader/Ader und Ader/Schirm	1000 V
Kopplungswiderstand	bei 1 MHz	10 mΩ/m
	bei 10 MHz	10 mΩ/m
	bei 30 MHz	30 mΩ/m
Kopplungsdämpfung		85 dB

### Elektrische Daten (nominal) gem. Cat.7 (bei 20°C)

F	Dämpfung	NEXT	PS-NEXT	ACR	ELFEXT	PS-ELFEXT	Rückflussdämpfung
MHZ	dB/10m	dB	dB	dB/100m	dB/100m	dB/100m	dB
1.0	0.3	90	87	90	80	77	23
4.0	0.6	90	87	89	80	77	24
10.0	1.0	90	87	89	80	77	25
16.0	1.3	90	87	89	76	73	25
20.0	1.4	90	87	89	74	71	25
31.2	1.8	90	87	88	70	67	25
62.5	2.6	90	87	87	64	61	23
100.0	3.2	87	84	84	60	57	21
125.0	3.6	85	82	81	58	55	20
155.5	4.0	84	81	80	56	53	19
175.0	4.3	83	80	79	55	52	19
200.0	4.6	82	79	77	54	51	18

## S/FTP Patchkabel RJ45/RJ45 Hirose m. tde Tülle Cat.6<sub>A</sub> UC900 LSHF Crossover Länge: xxxx

250.0	5.1	81	78	76	52	49	18
300.0	5.6	80	77	74	50	47	17
450.0	6.9	77	74	70	47	44	17
600.0	7.9	75	72	67	44	41	17
750.0	8.7	73	70	64	42	39	
900.0	9.7	72	69	62	41	38	
1000.0	10.2	71	68	61	40	37	

Außendurchmesser	5.9 mm
Brandlast	349 MJ/km
	0.097 kWh/m
Gewicht	39 kg/km
Cu-Zahl	24
Zugkraft	100 N
Verfügbare Farben (zz)	(GR) grau, (GN) grün, (BL) blau, (GE) gelb, (RT) rot, (OR) orange, (SW) schwarz, VI (magenta/rosa)

## Artikelvarianten & Zubehör

Art.-Nr.	Beschreibung
SS-H6AZyyE-Nzzxxxx	S/FTP Patchkabel RJ45/RJ45 Hirose m. tde Tülle Cat.6 <sub>A</sub> UC900 LSHF Crossover Länge: xxxx
SS-H6AZyy-Nzzxxxx	S/FTP Patchkabel RJ45 Hirose m. tde Tülle Cat.6 <sub>A</sub> UC900 LSHF Länge: xxxx