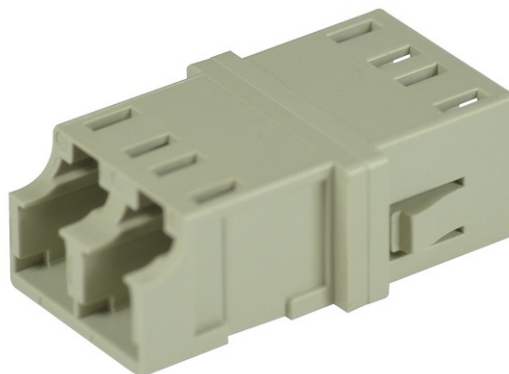


## LC Duplex Adapter Keramik ohne Flansch, beige



### LWL Komponenten

Für SC konfigurierte Umgebungen bietet tde LC Duplex Adapter mit SC Simplex Footprint und eine Auswahl mit oder ohne Flansch an.

- Resistent gegen Seitenzugkräfte
- Kompaktes Design
- Telcordia, ANSI, TIA/EIA und ISO kompatibel
- Farbcodierung
- Hochpräzise Führungshülsen
- Sehr gute Einfüge und Rückflusssdämpfung



**tde<sup>®</sup> trans data elektronik GmbH**

**Hausanschrift:**

Lingener Str. 2  
D-49626 Bippen/Ohrte  
Tel.: +49 5435 9511 0  
Fax.: +49 5435 9511 32

**Vertriebsbüro:**

Prinz-Friedrich-Karl-Str. 46  
D-44135 Dortmund  
Tel.: +49 231 8805 61 13  
Fax.: +49 231 8805 61 15

info@tde.de | www.tde.de

## LC Duplex Adapter Keramik ohne Flansch, beige

### Technische Daten

Typ	LC Duplex
Anwendung	Multimode
Bauform	One-Piece ohne Flansch
Einbauform	SC Simplex
Farbe	Beige
Material	Kunststoff
Hülse	Keramik
Klappe	-
Hersteller	tde

### Artikelvarianten & Zubehör

Art.-Nr.	Beschreibung
L-AD-LCDK-F-BG	LC Duplex Adapter Keramik mit Flansch, beige
L-AD-LCDK-F-BL	LC Duplex Adapter Keramik mit Flansch, blau
L-AD-LCDK-F-GN	LC Duplex Adapter Keramik mit Flansch, grün (APC)
L-AD-LCDK-F-TK	LC Duplex Adapter Keramik mit Flansch, aqua
L-AD-LCDK-F-VI	LC Duplex Adapter Keramik mit Flansch, magenta
L-AD-LCDK-NF-BG	LC Duplex Adapter Keramik ohne Flansch, beige
L-AD-LCDK-NF-BL	LC Duplex Adapter Keramik ohne Flansch, blau
L-AD-LCDK-NF-GN	LC Duplex Adapter Keramik ohne Flansch, grün (APC)
L-AD-LCDK-NF-TK	LC Duplex Adapter Keramik ohne Flansch, aqua
L-AD-LCDK-NF-VI	LC Duplex Adapter Keramik ohne Flansch, magenta