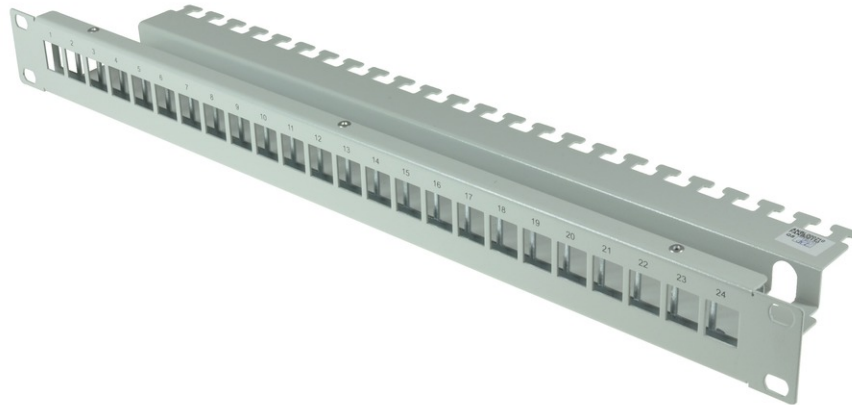


tBL[®] - Patch Panel 19" 1HE für 24x RJ45 Keystonemodule, RAL 7035



tBL[®] - tde Basic Link (TP)

tBL[®] tde Basic Link (TP) ist eine komplette Systemlösung für die strukturierte Gebäudeverkabelung in Cat6A für Übertragungsraten von bis zu 10GbE in Echtzeit. Die tBL[®] - Verkabelungsstrecke entspricht einem Permanentlink gemäß ISO/IEC 11801 (EN 50173). Die RJ45 Module stehen in den Bauformen Keystone (KS) und Datacenter (DC) zur Verfügung. Die kompaktere Bauform des 6fach RJ45 DC Moduls ermöglicht eine hohe Packungsdichte von bis zu 48 RJ45 Ports auf 1HE. Die RJ45 Module werden durch einfaches Stecken mit dem tBL[®] - Kabel Termination Block kontaktiert. Der schlanke Kabel Termination Block lässt sich montagefreundlich mit Hilfe der tBL[®]-Handzange an das Kabel konfektionieren und bietet sich auch für die Vorkonfektionierung von Kabelstrecken an. Durch den modularen Aufbau sind einzelne RJ45 Module jederzeit ohne Neukonfektionierung austauschbar. Optional können die RJ45 Module mit einer LID - Light ID Funktion bezogen werden. Diese Funktion erleichtert das Auffinden zusammengehöriger Ports innerhalb einer Kabelstrecke. Als preiswerte Alternative gibt es die Keystone Module auch ohne Kabel Termination Block in der tool-less Ausführung.

Die Systemlösung wird durch ein umfangreiches Portfolio an Trägersystemen abgerundet. Hierzu zählen designfähige Anschlussdosen, Bodentankeinsätze, Consolidationpointgehäuse, Hutschienenmodule und Patchfelder in 1/2 und 1HE.



tde[®] trans data elektronik GmbH

Hausanschrift:

Lingener Str. 2
D-49626 Bippen/Ohrte
Tel.: +49 5435 9511 0
Fax.: +49 5435 9511 32

Vertriebsbüro:

Prinz-Friedrich-Karl-Str. 46
D-44135 Dortmund
Tel.: +49 231 914 36 99
Fax.: +49 231 914 31 29

info@tde.de | www.tde.de

tBL[®] - Patch Panel 19" 1HE für 24x RJ45 Keystonemodule, RAL 7035

Verteilerfeld 19" 1HE beschaltbar mit bis zu 24 tBL[®] - RJ45 Keystonemodulen. Im Lieferumfang sind das Montagematerial und ein Erdungsdraht nicht enthalten.

Technische Daten

Normen	IEC 60603-7
Einbaumaß	19" 1HE Tiefe 155 mm
Frontseite Normausbruch	24 Module
Rückseite	Kabelabfangung
Werkstoff Gehäuse	Stahlblech lackiert RAL 7035
Kabelbefestigung	über Kabelbinder
Werkstoffe	gemäß RoHS 2002/95/EG
Kabeldurchmesser	5 - 10 mm
Anschlussklasse	IP20
Temperaturbereich	-40°C bis +70°C
Anwendung	Einbau in Verteilergestell
Einbauart	Verteilergestell
tBL [®] - Keystone Kompatibilität	tBL [®] - RJ45 Keystonemodul Cat.6A ISO/IEC tool-less, AWG 22-24 (P/N TBL-RJ45KS-TL)
	tBL [®] - RJ45 Keystonemodul Cat.6A ISO/IEC für Termination Blöcke (P/N TBL-RJ45KS / TBL-RJ45KS/ KT22 / TBL-RJ45KS/KT26)
	tBL [®] - RJ45 Keystonemodul Cat.6A ISO/IEC m. LID für Termination Blöcke (P/N TBL-RJ45KSL / TBL-RJ45KSL/KT22 / TBL-RJ45KSL/KT26)

Artikelvarianten & Zubehör

Art.-Nr.	Beschreibung
TBL-P24RJ45KS	tBL [®] - Patch Panel 19" 1HE 24x RJ45 Cat.6 _A ohne Termination Block
TBL-P24RJ45KS/KT22	tBL [®] - Patch Panel 19" 1HE 24x RJ45 Cat.6 _A inkl. Termination Block AWG 22-24
TBL-P24RJ45KS/KT26	tBL [®] - Patch Panel 19" 1HE 24x RJ45 Cat.6 _A inkl. Termination Block AWG 26-27
TBL-P24RJ45KS-W/O	tBL [®] - Patch Panel 19" 1HE für 24x RJ45 Keystonemodule, RAL 7035
TBL-RJ45KS-TL	tBL [®] - RJ45 Keystonemodul Cat.6 _A ISO/IEC tool-less, AWG 22-24