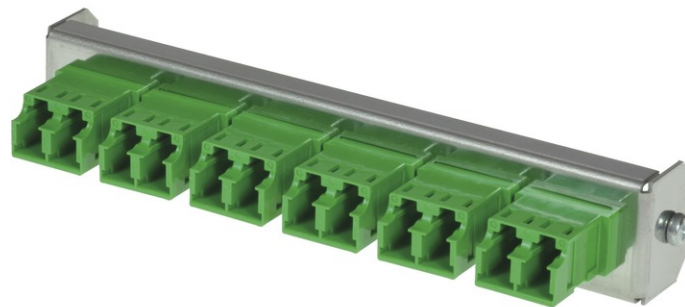


tSML - LWL Teilfrontplatte Snap-In mit 6x LC Duplex OS2 Grün für tSML Modul 0.5HE



tSML - tde Semi Modular Link

tSML ist ein modular aufgebautes Verkabelungssystem, das aus zwei Kernkomponenten besteht: Modul und Trunkkabel. Es handelt sich hierbei um vorkonfektionierte getestete Systemkomponenten, die vor Ort insbesondere in Rechenzentren eine Plug & Play Installation innerhalb kürzester Zeit ermöglichen. Die LWL und TP Module können mit ihren Abmessungen von 19 " 0,5HE zusammen innerhalb einer Höheneinheit mit sehr hoher Portdichte kombiniert eingesetzt werden. Bis zu 96x LWL Duplex bzw. 48x RJ45 Ports sind so auf 1HE möglich. Das Herz des Systems sind die rückseitigen MPO/ MTP[®] und Telco Steckverbinder, über die mindestens 6 Ports mit 10GbE bzw. GbE Performance auf einmal verbunden werden können.

Die tSML – LWL Teilfrontplatte ist für den Einbau im 0.5HE tSML - Modul vorgesehen.



tde[®] trans data elektronik GmbH

Hausanschrift:

Lingener Str. 2
D-49626 Bippen/Ohrte
Tel.: +49 5435 9511 0
Fax.: +49 5435 9511 32

Vertriebsbüro:

Prinz-Friedrich-Karl-Str. 46
D-44135 Dortmund
Tel.: +49 231 914 36 99
Fax.: +49 231 914 31 29

info@tde.de | www.tde.de

tSML - LWL Teilfrontplatte Snap-In mit 6x LC Duplex OS2 Grün für tSML Modul 0.5HE

Technische Daten

Bestückung	6 x LC Duplex Adapter (grün)
	QS-Managementsystem nach ISO 9001, ISO 14001 und TL 9000

tML[®] - LWL Teilfrontplatten

Frontplatte	Edelstahl
Abmessungen	108 x 20 mm

LWL Adapter

Typ	LC Duplex
Anwendung	Singlemode OS2 APC
Bauform	One-Piece ohne Flansch
Einbauform	SC Simplex
Farbe	Grün
Material	Kunststoff
Hülse	Keramik
Klappe	--
Hersteller	tde

Artikelvarianten & Zubehör

Art.-Nr.	Beschreibung
TSML-M06LCD-BL	tSML - LWL Teilfrontplatte Snap-In mit 6x LC Duplex OS2 Blau für tSML Modul 0.5HE
TSML-M06LCD-GN	tSML - LWL Teilfrontplatte Snap-In mit 6x LC Duplex OS2 Grün für tSML Modul 0.5HE
TSML-M06LCD-TK	tSML - LWL Teilfrontplatte Snap-In mit 6x LC Duplex OM3 Aqua für tSML Modul 0.5HE
TSML-M06LCD-VI	tSML - LWL Teilfrontplatte Snap-In mit 6x LC Duplex OM4 Magenta für tSML Modul 0.5HE