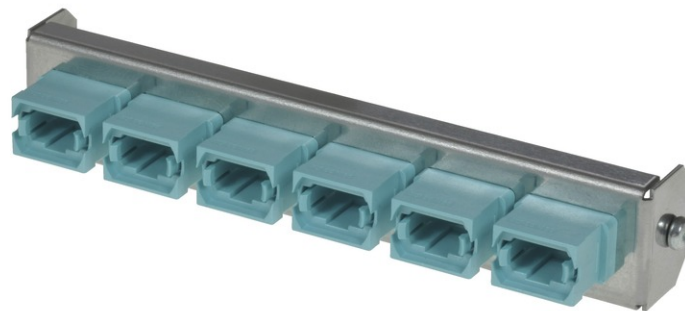


tSML - LWL Teilfrontplatte Snap-In mit 6x MPO/MTP<sup>®</sup> Key Up/Down OM3 Aqua für tSML Modul 0.5HE



## tSML - tde Semi Modular Link

tSML ist ein modular aufgebautes Verkabelungssystem, das aus zwei Kernkomponenten besteht: Modul und Trunkkabel. Es handelt sich hierbei um vorkonfektionierte getestete Systemkomponenten, die vor Ort insbesondere in Rechenzentren eine Plug & Play Installation innerhalb kürzester Zeit ermöglichen. Die LWL und TP Module können mit ihren Abmessungen von 19 " 0,5HE zusammen innerhalb einer Höheneinheit mit sehr hoher Portdichte kombiniert eingesetzt werden. Bis zu 96x LWL Duplex bzw. 48x RJ45 Ports sind so auf 1HE möglich. Das Herz des Systems sind die rückseitigen MPO/ MTP<sup>®</sup> und Telco Steckverbinder, über die mindestens 6 Ports mit 10GbE bzw. GbE Performance auf einmal verbunden werden können.

Die tSML – LWL Teilfrontplatte MPO/MTP<sup>®</sup> ist für den Einbau im 0.5HE tSML - Modul vorgesehen.



**tde<sup>®</sup> trans data elektronik GmbH**

**Hausanschrift:**

Lingener Str. 2  
D-49626 Bippen/Ohrte  
Tel.: +49 5435 9511 0  
Fax.: +49 5435 9511 32

**Vertriebsbüro:**

Prinz-Friedrich-Karl-Str. 46  
D-44135 Dortmund  
Tel.: +49 231 8805 61 13  
Fax.: +49 231 8805 61 15

info@tde.de | www.tde.de

tSML - LWL Teilfrontplatte Snap-In mit 6x MPO/MTP<sup>®</sup> Key Up/Down OM3 Aqua für tSML Modul 0.5HE

## Technische Daten

Bestückung	6 x MPO/MTP <sup>®</sup> Adapter (aqua)
	QS-Managementsystem nach ISO 9001, ISO 14001 und TL 9000

## tML<sup>®</sup> Standard - LWL Module MPO/MTP<sup>®</sup>

Frontplatte	Edelstahl
Abmessungen	108 x 20 mm

## LWL Adapter

Typ	MPO/MTP <sup>®</sup>
Anwendung	Multimode OM3
Bauform	ohne Flansch
Einbauform	SC Simplex
Orientierung	Typ A, Key up/down
Farbe	Aqua
Material	Kunststoff
Hülse	--
Klappe	--
Standards	IEC 61754-7 TIA 604-5Hersteller
Hersteller	US Conec

## Artikelvarianten & Zubehör

Art.-Nr.	Beschreibung
TSML-M06MP-GN	tSML - LWL Teilfrontplatte Snap-In mit 6x MPO/MTP <sup>®</sup> Key Up/Down OM3 Grün für tSML Modul 0.5HE
TSML-M06MP-TK	tSML - LWL Teilfrontplatte Snap-In mit 6x MPO/MTP <sup>®</sup> Key Up/Down OM3 Aqua für tSML Modul 0.5HE
TSML-M06MP-VI	tSML - LWL Teilfrontplatte Snap-In mit 6x MPO/MTP <sup>®</sup> Key Up/Down OM4 Magenta für tSML Modul 0.5HE