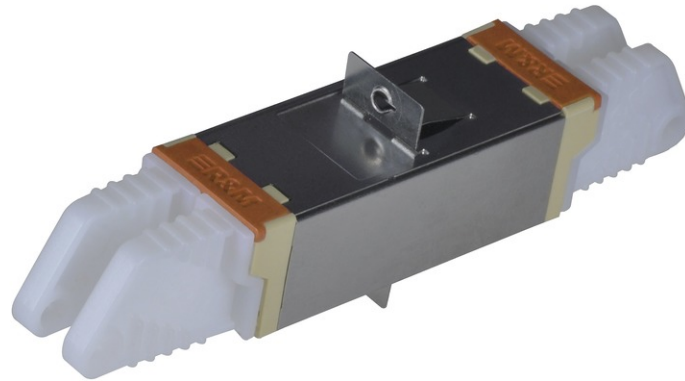


LWL Kupplung E2000™ Compact PC, Metall/Beige-Orange, Keramik MM, M, schraubbar



E2000™

Wo Highend-Lösungen gefordert sind, setzt R&M auf die Steckerfamilie E-2000™. R&M ist einer von weltweit nur drei Herstellern dieses normierten Hochleistungssteckers (hergestellt in Lizenz von Diamond SA, Losone). Hochpräzise Keramikferrulen, getunte Schnittstellen für bessere Einfüge- und Rückflussdämpfungen und APC 8° Ferrulen für High-Return-Loss-Anforderungen sind die Basis für beste Übertragungseigenschaften dieses Push-Pull-Steckers. Die durchgehend hohe Qualität ist garantiert. 100% der Assemblies werden direkt im Prozess geprüft. Die selbst schliessende Blende und bietet nicht nur Schutz gegen Staub und Beschädigung, sondern schützt auch Ihr Wartungspersonal vor energiereichem Laser-licht. Die R&M Steckverbinder entsprechen den Europäischen und international relevanten Normen (CECC 86 275-801, CECC 86 275-802 und IEC 61 754-15).

- Gespritztes Gehäuse aus PBT, UL 94 V-0 (Brennbarkeitsklasse)
- Integrierte, gefederte Blende schützt gegen Verschmutzung und Kratzer
- Lange Führung des Steckkörpers
- Geschlitzte Keramikhülse/Phosphor-Bronze (Hülse)
- 1000 Steckzyklen (Hülse aus Zirkonia-Keramik)
- 500 Steckzyklen (Hülse aus Phosphor-Bronze)



tde[®] trans data elektronik GmbH

Hausanschrift:

Lingener Str. 2
D-49626 Bippen/Ohrte
Tel.: +49 5435 9511 0
Fax.: +49 5435 9511 32

Vertriebsbüro:

Prinz-Friedrich-Karl-Str. 46
D-44135 Dortmund
Tel.: +49 231 914 36 99
Fax.: +49 231 914 31 29

info@tde.de | www.tde.de

LWL Kupplung E2000™ Compact PC, Metall/Beige-Orange, Keramik MM, M, schraubbar

Kupplung E2000™ Compact mit halb-transparenten Staubschutzkappen. Schnellmontage Clip und M2 Gewinde integriert.
Farbkodierung: Kupplung/Clip.

Technische Daten

Standardisierung (Norm)	gemäss IEC61754-15, DIN EN 186270
Steckzyklen	min. 1000
Auszugskraft	min. 70 N
Anzahl Verbinder (A)	1
Steckverbindertyp Anschluss (A)	E2000™ Compact
Schutzart (IP) Verbinder (A)	20
Schliff Verbinder (A)	PC
Einfügedämpfungsgrad IL - Verbinder (A)	≤ 0.2 dB nach Methode IEC 61300-3-4
Verbinderfarbe (A)	beige
Hebel- Rahmen-Codierung Verbinder (A)	Farbe
Rahmenfarbe Verbinder (A)	orange-orange
Werkstoff der Hülse	Keramik
Befestigungsart der Kupplung	Flansch schraubbar
Faserart	Multimode (MM)
Abmessungen	74.7 / 42 x 14.7 x 13 / 22.75 mm
Material	Stahl: X10CrNi18-8 (1.4310) / Kunststoff: PBT, glasfaserverstärkt (halogenfrei)
Hersteller	R&M

Artikelvarianten & Zubehör

Art.-Nr.	Beschreibung
L-AD-E2ACM-F-GN/GN	LWL Kupplung E2000™ Compact APC, Metall/Grün-Grün, Keramik SM, C, schraubbar
L-AD-E2CM-F-BG/OR	LWL Kupplung E2000™ Compact PC, Metall/Beige-Orange, Keramik MM, M, schraubbar
L-AD-E2CM-F-BG/TK	LWL Kupplung E2000™ Compact PC, Metall/Beige-Aqua, Keramik MM, M, schraubbar
L-AD-E2CM-F-BG/VI	LWL Kupplung E2000™ Compact PC, Metall/Beige-Magenta, Keramik MM, M, schraubbar
L-AD-E2CM-F-BL/BL	LWL Kupplung E2000™ Compact PC, Metall/Blau-Blau, Keramik SM, C, schraubbar