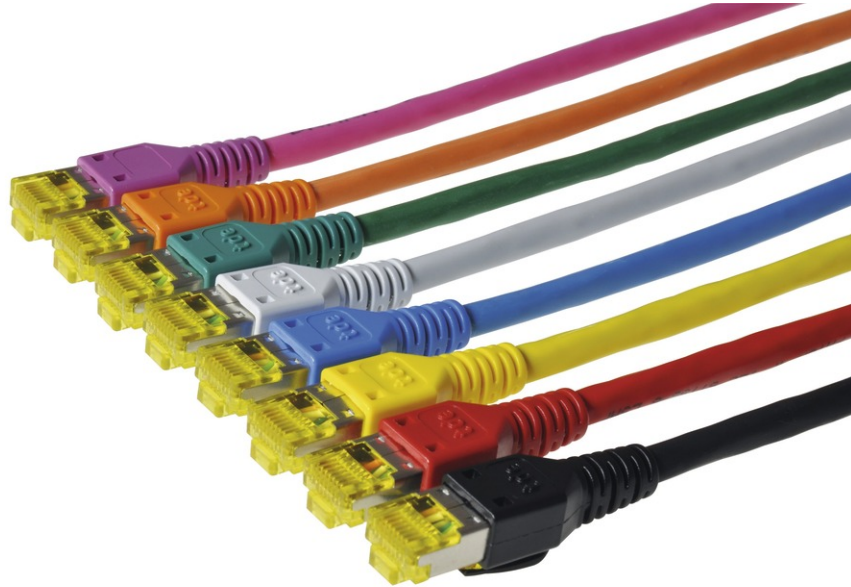


S/FTP Patchkabel RJ45/RJ45 TM31 Schwarz, UC900 SS27 FRNC Cat6_A Schwarz, Länge: xxxx



tML[®] tde Modular Link

tML[®] ist ein patentiertes modular aufgebautes Verkabelungssystem, das aus den drei Kernkomponenten Modul, Trunkkabel und Modulträger besteht. Die Systemkomponenten sind zu 100 Prozent in Deutschland gefertigt, vorkonfektioniert und getestet. Sie ermöglichen vor Ort – insbesondere in Rechenzentren, aber auch in industriellen Umgebungen – eine Plug-and-play-Installation innerhalb kürzester Zeit. Das Herz des Systems sind die rückseitigen MPO/MTP[®]- und Telco-Steckverbinder, über die mindestens sechs bzw. zwölf Ports auf einmal verbunden werden können. Je nach Modulbestückung sind derzeit Übertragungsraten von bis zu 800G möglich. Die LWL- und TP-Module lassen sich zusammen in einem Modulträger mit sehr hoher Portdichte gemischt einsetzen. Die tde bietet ihr tML[®]-Verkabelungssystem als bewährtes tML[®] Standard System sowie in den hoch innovativen Varianten tML[®] 12, tML[®] 24, tML[®] 32 sowie neu als tML[®] 24+ System für extreme Skalierbarkeit und sehr einfache Migration zu höheren Übertragungsraten wie zum Beispiel 40G, 100G, 200G, 400G sowie 800G und höher.

RJ45 Patchkabel für den Einsatz im Verteiler oder zum Anschluß von Endgeräten.



tde[®] trans data elektronik GmbH

Hausanschrift:

Lingener Str. 2
D-49626 Bippen/Ohrte
Tel.: +49 5435 9511 0
Fax.: +49 5435 9511 32

Vertriebsbüro:

Prinz-Friedrich-Karl-Str. 46
D-44135 Dortmund
Tel.: +49 231 8805 61 13
Fax.: +49 231 8805 61 15

info@tde.de | www.tde.de

S/FTP Patchkabel RJ45/RJ45 TM31 Schwarz, UC900 SS27 FRNC Cat6_A Schwarz, Länge: xxxx

Technische Daten

Kabeltyp	Draka UC900 SS27 Cat.7
Belegung	1:1
Tests	Link Performance Tests, Elektronischer Test auf Belegung und Kurzschluss und visuelle Endkontrolle
	QS-Managementsystem nach ISO 9001, ISO 14001 und TL 9000

xxxx = Länge in cm

Steckverbinder

Typ	RJ45 (TM31), mit integriertem Rastnasenschutz, nicht an- oder umspritzt, nicht lösbar
Schirmung	geschirmt
Abmessungen der Tülle	34 mm Länge / 13.4 mm Breite
Farbe	schwarz
Hersteller	Hirose (Stecker)
	tde (Knickschutz)
	QS-Managementsystem nach ISO 9001, ISO 14001 und TL 9000

TP Kabel

Geltende Normen	EN 50173-1
	EN 50288-4-2
	ISO/IEC 11801
	IEC 61156-6
Flammwidrigkeit LSHF (FRNC)	IEC 60332-1
	IEC 60754-2
	IEC 61034
Brandverhalten (Euroklassen)	E _{ca}

Kabelaufbau

Typ	UC900 SS27 Cat.7 S/FTP
Leiter	Cu-Litze, blank Ø 0.42 mm (AWG 27/7)
Isolierung	Foam-Skin Polyethylen, Ø 0.98 mm
Verseilung	2 Adern zum Paar
Paarabschirmung	Aluminium-beschichtete Kunststoff-Verbundfolie
Verseilung zur Seele	4 Paare (PiMF) zur Seele
Gesamtabschirmung	Cu-Geflecht verzinkt
Schutzmantel	LSHF

S/FTP Patchkabel RJ45/RJ45 TM31 Schwarz, UC900 SS27 FRNC Cat6_A Schwarz, Länge: xxxx

Mechanische Eigenschaften

Minimale Biegeradien	ohne Zugbelastung	≥ 25 mm
	mit Zugbelastung	≥ 50 mm
Betriebstemperaturbereich	Ruhend	-20°C bis zu +60°C
	Bewegt	0°C bis zu +50°C

Elektrische Eigenschaften bei 20°C ± 5°C

Schleifenwiderstand		≤ 340 Ω/km
Widerstandsunsymmetrie		≤ 3%
Isolationswiderstand	(500V)	≥ 2000 MΩ*km
Kapazität	bei 800 Hz	Nom. 43 nF/km
Kapazitätsunsymmetrie	(Paar/Erde)	≤ 1500 pF/km
Mittlerer Wellenwiderstand	100 MHz	100 ± 5 Ω
Relative Ausbreitungsgeschwindigkeit		ca. 79%
Signallaufzeit		≤ 427 ns/100m
Laufzeitunterschied		≤ 12 ns/100m
Prüfspannung	(DC, 1 min) Ader/Ader und Ader/Schirm	1000 V
Kopplungswiderstand	bei 1 MHz	10 mΩ/m
	bei 10 MHz	10 mΩ/m
	bei 30 MHz	30 mΩ/m
Kopplungsdämpfung		85 dB

Elektrische Daten (nominal) gem. Cat.7 (bei 20°C)

F	Dämpfung	NEXT	PS-NEXT	ACR	ELFEXT	PS-ELFEXT	Rückflussdämpfung
MHZ	dB/10m	dB	dB	dB/100m	dB/100m	dB/100m	dB
1.0	0.3	90	87	90	80	77	23
4.0	0.6	90	87	89	80	77	24
10.0	1.0	90	87	89	80	77	25
16.0	1.3	90	87	89	76	73	25
20.0	1.4	90	87	89	74	71	25
31.2	1.8	90	87	88	70	67	25
62.5	2.6	90	87	87	64	61	23
100.0	3.2	87	84	84	60	57	21
125.0	3.6	85	82	81	58	55	20
155.5	4.0	84	81	80	56	53	19
175.0	4.3	83	80	79	55	52	19
200.0	4.6	82	79	77	54	51	18
250.0	5.1	81	78	76	52	49	18
300.0	5.6	80	77	74	50	47	17
450.0	6.9	77	74	70	47	44	17
600.0	7.9	75	72	67	44	41	17
750.0	8.7	73	70	64	42	39	
900.0	9.7	72	69	62	41	38	

S/FTP Patchkabel RJ45/RJ45 TM31 Schwarz, UC900 SS27 FRNC Cat6_A Schwarz, Länge: xxxx

1000.0 10.2 71 68 61 40 37

Außendurchmesser	5.9 mm
Brandlast	349 MJ/km
	0.097 kWh/m
Gewicht	39 kg/km
Cu-Zahl	24
Zugkraft	100 N

Artikelvarianten & Zubehör

Art.-Nr.	Beschreibung
TML-H6AZBL-NBLxxxx	S/FTP Patchkabel RJ45/RJ45 TM31 Blau, UC900 SS27 FRNC Cat6 _A Blau, Länge: xxxx
TML-H6AZGE-NGExxxx	S/FTP Patchkabel RJ45/RJ45 TM31 Gelb, UC900 SS27 FRNC Cat6 _A Gelb, Länge: xxxx
TML-H6AZGN-NGNxxxx	S/FTP Patchkabel RJ45/RJ45 TM31 Grün, UC900 SS27 FRNC Cat6 _A Grün, Länge: xxxx
TML-H6AZGR-NGRxxxx	S/FTP Patchkabel RJ45/RJ45 TM31 Grau, UC900 SS27 FRNC Cat6 _A Grau, Länge: xxxx
TML-H6AZRT-NRTxxxx	S/FTP Patchkabel RJ45/RJ45 TM31 Rot, UC900 SS27 FRNC Cat6 _A Rot, Länge: xxxx
TML-H6AZSW-NSWxxxx	S/FTP Patchkabel RJ45/RJ45 TM31 Schwarz, UC900 SS27 FRNC Cat6 _A Schwarz, Länge: xxxx