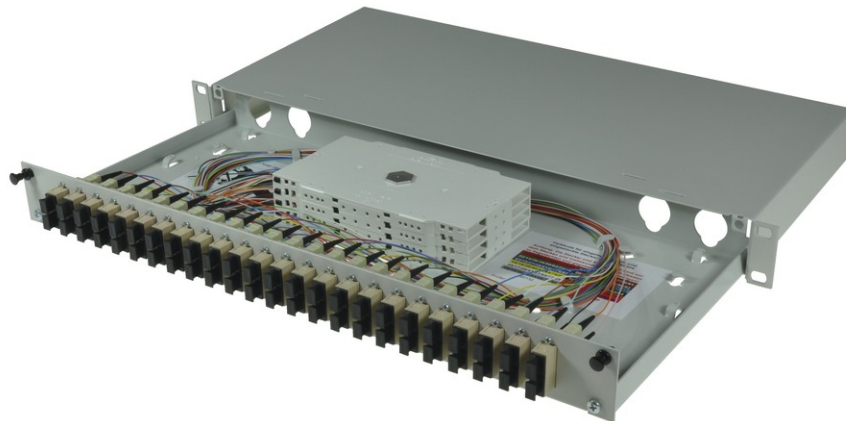


tBL[®] - LWL Spleißbox 19" 1HE MM 24x SC Duplex OM1, spleißfertig vorbereitet



tBL[®] - tde Basic Link (LWL-Verteiler)

Die LWL Verteiler der tBL[®] - tde Basic Link Serie sind optimierte Produkte mit hoher Funktionalität und einfachster Handhabung bei der Montage. Das Programm beinhaltet Spleißboxen und Breakoutboxen für 19 Zoll -, Wand- und Hutschienenmontage. Diese Produkte zeichnen sich durch eine hohe Packungsdichte und ein optimales Fasermanagment aus, so dass die zulässigen Biegeradien nicht unterschritten werden können. Zudem gibt es auch keine scharfen Ecken oder Kanten, um eine Beschädigung der Pigtails oder Bündeladern zu vermeiden. Die Frontplatten bzw. Rangierpanel sind demontierbar. Es gibt Ausführungen für E2000, FC PC, LC, MPO/MTP, MTRJ, MU, SC, und ST. Diese Produkte können mit oder ohne Bestückung bezogen werden. Darüber hinaus gibt es auch Sonderausführungen in IP66 für Outdoor und Offshore Anwendungen.

LWL Spleißbox 19" 1HE 210mm tief mit Deckel ausziehbar. Für die Aufnahme von bis zu 24 x LWL Duplex Kupplungen. Die Spleißbox ist optional mit farbigen Pigtailsätzen spleißfertig vorbereitet.



tde[®] trans data elektronik GmbH

Hausanschrift:

Lingener Str. 2
D-49626 Bippen/Ohrte
Tel.: +49 5435 9511 0
Fax.: +49 5435 9511 32

Vertriebsbüro:

Prinz-Friedrich-Karl-Str. 46
D-44135 Dortmund
Tel.: +49 231 914 36 99
Fax.: +49 231 914 31 29

info@tde.de | www.tde.de

tBL[®] - LWL Spleißbox 19" 1HE MM 24x SC Duplex OM1, spleißfertig vorbereitet

Technische Daten

Bestückung	24 SC Duplex Kupplungen MM 48 SC Faserpigtails 62.5µ/125 OM1 2.0m 12 x Farben, spleißfertig vorbereitet 48 Crimpspleißschutz 4 Spleisskassetten 4 Spleisshalter 1 Spleissdeckel 1 Verschraubungen M20 für Kabeleinführung 1 Satz Käfig Muttern + Schrauben (M5)
Alternativbestückung	TBL-F24-xxSCD62yz (siehe unten)
xx	(01 - 24) Anzahl Duplex Kupplungen
y	(S)pleißfertig
z	(O)hne Crimpspleißschutz

LWL Spleißboxen

Gehäuse	Stahlblech, ausziehbare Schublade, Frontplatte abnehmbar
Gehäusefarbe	RAL 7035
Kabeleinführung	Rückseitig: Über jeweils 2x metrische Verschraubungen (links und rechts)
Abmessungen	19" 1HE 210mm tief

Frontplattenfarbe	RAL 7035 lichtgrau glatt matt
Beschriftung	1-24 Siebdruck
Bestückung	Zur Aufnahme von bis zu 24x SC Duplex oder LC Quad Kupplungen

LWL Adapter

Typ	SC Duplex
Anwendung	Multimode OM2/OM1
Bauform	One-Piece mit Flansch
Einbauform	SC Duplex
Farbe	Beige
Material	Kunststoff
Hülse	Keramik
Klappe	--
Hersteller	tde

LWL Faserpigtails Standard

LWL Steckverbinder

Stecker Typ	SC Simplex
Gehäuse	Kunststoff, Beige
Ferrule	Keramik, Axial gefedert

tBL[®] - LWL Spleißbox 19" 1HE MM 24x SC Duplex OM1, spleißfertig vorbereitet

Bohrung in der Ferrule	126 µ
Steckzyklen	1.000
Betriebstemperatur	-40°C bis +75°C
Zugentlastung bis	150 N
Hersteller	tde

Optische Performance

Faser	Typ	Wellenlänge	Einfügedämpfung typ.	Einfügedämpfung max.	Rückflussdämpfung min.
50/125µ OM2	SC	850 nm	≤ 0.25 dB	0.45 dB	30 dB
62.5/125µ OM1	SC	850 nm	≤ 0.25 dB	0.45 dB	

LWL Kabel

Festader	Raucharm (IEC 61034 und EN 50268) und halogenfrei (LSOH)
	Nicht korrosive nach IEC 60754-2 und EN 50267
	Flammwidrig nach IEC 60332-3C und EN 50266-2-4
	Komplett trockener Aufbau
	Metallfrei, keine Erdungsprobleme und Potentialverschleppung
	Festadern für eine einfache und direkte Steckermontage

Eigenschaften

Faseranzahl	1 (Tight Buffer)
Ader-Ø	0.9 mm
Adergewicht	1 kg/km
Min. Biegeradius bei Installation	30 mm
Min. Biegeradius Betrieb	30 mm
Absetzbarkeit am Stück	1500 mm
Brandlast	0.15 MJ/m
Temperaturbereiche - Verlegung	-5 bis +50°C
Temperaturbereiche - Betrieb	-20 bis +60°C
Temperaturbereiche - Transport / Lagerung	-25 bis +70°C

LWL Faser

Typ	Corning 62.5/125µ OM1 Multimode Faser
Hersteller	Corning

Optische Spezifikationen

Bandbreite	160/200 bei 850 nm / 500 bei 1300 nm
------------	--------------------------------------

tBL[®] - LWL Spleißbox 19" 1HE MM 24x SC Duplex OM1, spleißfertig vorbereitet

Dämpfung	Bei 850 nm max. ≤ 3.0 dB/km Bei 1300 nm max. ≤ 0.7 dB/km
Numerische Apertur	0.275 ± 0.015

Abmessungen

Kerndurchmesser	62.5 ± 3.0 µm
Manteldurchmesser	125.0 ± 2.0 µm
Kern-/Mantel-Konzentrität	≤ 3.0 µm
Mantelunrundheit	< 2.0%
Kernunrundheit	≤ 5.0%
Beschichtungsdurchmesser	245 ± 5 µm
Beschichtungs-/Mantel-Konzentrität	< 12 µm

Umweltspezifikationen

Umwelttest	Testbedingung	Induzierte Dämpfung 850 nm und 1300 nm (dB/km)
Temperaturabhängigkeit	-60°C bis +85°C	≤ 0.20
Temperatur-Feuchtigkeitszyklus	-10°C bis +85°C und 4% bis 98% RH	≤ 0.20
Betriebstemperaturbereich	-60°C bis +85°C	

Mechanische Spezifikationen

Zugfestigkeitstest	Die Faser wird auf der gesamten Länge einer Zugbelastung ≥ 100 kpsi (0.7 GN/m ²) ausgesetzt.
Länge	Die Faserlängen sind bis zu 2.2 - 8.8 km/Spule erhältlich.

Charakteristische Eigenschaften

Differenz des Brechungsindex	2%
Effektiver Gruppen-Brechungsindex	850 nm: 1.496 1300 nm: 1.491
Korrosions-Faktor (Nd)	20
Abstreifkraft der Faserbeschichtung	Trocken: 2.7N (0.6 lbs) Nass: 14 Tage in 23°C warmem Wasser: 2.7N (0.6 lbs)
Chromatische Dispersion	Nulldispersionswellenlänge (λ_0): 1332 nm ≤ λ_0 ≤ 1354 nm Nulldispersionssteigung (S_0): ≤ 0.097 ps/(nm ² *km)

LWL Spleißzubehör

Typ	Spleißkassette
Abmessungen	155 x 92 x 8 mm
Material	Helles ABS, ähnlich RAL 1013

tBL[®] - LWL Spleißbox 19" 1HE MM 24x SC Duplex OM1, spleißfertig vorbereitet

LWL Spleißzubehör

Typ	Spleißhalter für 12x Crimpspleißschutz
Abmessungen	40 x 26 x 6 mm
Material	Helles ABS, ähnlich RAL 1013

LWL Spleißzubehör

Typ	Crimpspleißschutz
Abmessungen	31 x 3 x 1 mm

LWL Spleißzubehör

Typ	Kassettendeckel lang
Abmessungen	155 x 92 x 2 mm
Material	Helles ABS, ähnlich RAL 1013

Typ	Kabelbinder
Abmessungen	75 x 2.5 mm

LWL Spleißzubehör

Typ	Kabelverschraubung M20
Farbe	lichtgrau

Typ	Gegenmutter für Kabelverschraubung M20
Farbe	lichtgrau

Typ	Befestigungsset M5
	4er Set (Käfigmutter, Linsenschraube, Zierscheibe)

Artikelvarianten & Zubehör

Art.-Nr.	Beschreibung
TBL-F24-24SCAD9AS	tBL [®] - LWL Spleißbox 19" 1HE SM 24x SC APC Duplex OS2, spleißfertig vorbereitet
TBL-F24-24SCD50-3S	tBL [®] - LWL Spleißbox 19" 1HE MM 24x SC Duplex OM3, spleißfertig vorbereitet
TBL-F24-24SCD50-4S	tBL [®] - LWL Spleißbox 19" 1HE MM 24x SC Duplex OM4, spleißfertig vorbereitet
TBL-F24-24SCD50S	tBL [®] - LWL Spleißbox 19" 1HE MM 24x SC Duplex OM2, spleißfertig vorbereitet
TBL-F24-24SCD62S	tBL [®] - LWL Spleißbox 19" 1HE MM 24x SC Duplex OM1, spleißfertig vorbereitet
TBL-F24-24SCD9S	tBL [®] - LWL Spleißbox 19" 1HE SM 24x SC Duplex OS2, spleißfertig vorbereitet