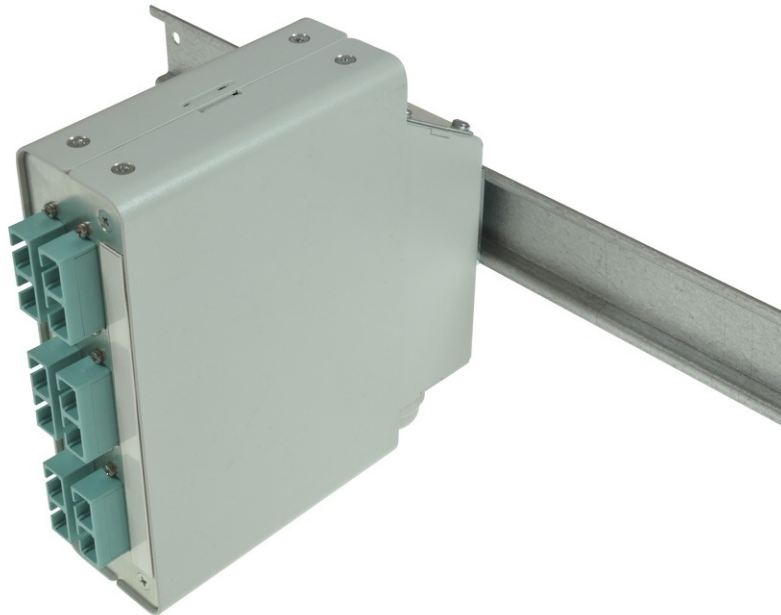


tBL[®] - Hutschienenspleißmodul MM 3x SC Duplex OM3, spleißfertig vorbereitet



tBL[®] - tde Basic Link (LWL-Verteiler)

Die LWL Verteiler der tBL[®] - tde Basic Link Serie sind optimierte Produkte mit hoher Funktionalität und einfachster Handhabung bei der Montage. Das Programm beinhaltet Spleißboxen und Breakoutboxen für 19 Zoll -, Wand- und Hutschienenmontage. Diese Produkte zeichnen sich durch eine hohe Packungsdichte und ein optimales Fasermanagement aus, so dass die zulässigen Biegeradien nicht unterschritten werden können. Zudem gibt es auch keine scharfen Ecken oder Kanten, um eine Beschädigung der Pigtails oder Bündeladern zu vermeiden. Die Frontplatten bzw. Rangierpanel sind demontierbar. Es gibt Ausführungen für E2000, FC PC, LC, MPO/MTP, MTRJ, MU, SC, und ST. Diese Produkte können mit oder ohne Bestückung bezogen werden. Darüber hinaus gibt es auch Sonderausführungen in IP66 für Outdoor und Offshore Anwendungen.



tde[®] trans data elektronik GmbH

Hausanschrift:

Lingener Str. 2
D-49626 Bippen/Ohrte
Tel.: +49 5435 9511 0
Fax.: +49 5435 9511 32

Vertriebsbüro:

Prinz-Friedrich-Karl-Str. 46
D-44135 Dortmund
Tel.: +49 231 8805 61 13
Fax.: +49 231 8805 61 15

info@tde.de | www.tde.de

tBL[®] - Hutschienenspleißmodul MM 3x SC Duplex OM3, spleißfertig vorbereitet

Technische Daten

Bestückung	3 SC Duplex Kupplungen MM 6 SC Faserpigtails 50µ/125 OM3 2.0m tde Dämpfungsklasse B, 12 x Farben, spleißfertig vorbereitet 6 Crimpspleißschutz 1 Spleisskassette 1 Spleisshalter 1 Kabeleinführung senkrecht 1 Montageclip (zum montieren an die Hutschiene) 1 Verschraubung M20 für Kabeleinführung
Alternativbestückung	TBL-H06-xxSCD50-3Pyz (siehe unten)
xx	(01 - 06) Anzahl Duplex Kupplungen
y	(S)pleißfertig
z	(O)hne Crimpspleißschutz

LWL Hutschienenspleißmodul

Gehäuse	Alu-Blech, 1 mm
Abmessungen	141.4 x 141 x 42.8 mm
Gehäusefarbe	gepulvert in RAL 9005 (schwarz)

LWL Hutschienenspleißmodul

Frontplatte	Alu-Blech inkl. Beschriftungsleiste
Bestückung	Zur Aufnahme von bis zu 6x SC Duplex, 6x LC Quad (12x LCD), 6x ST Duplex Adapter

LWL Adapter

Typ	SC Duplex
Anwendung	Multimode OM3
Bauform	One-Piece mit Flansch
Einbauform	SC Duplex
Farbe	Aqua
Material	Kunststoff
Hülse	Keramik
Klappe	--
Hersteller	tde

LWL Faserpigtails Premium

LWL Steckverbinder

Stecker Typ	SC Simplex
Gehäuse	Kunststoff, Türkis
Ferrule	Keramik, Axial gefedert

tBL[®] - Hutschienenspleißmodul MM 3x SC Duplex OM3, spleißfertig vorbereitet

Ferrul-Bohrung	126 µ
Steckzyklen	1.000
Betriebstemperatur	-40°C bis +75°C
Zugentlastung bis	150 N
Hersteller	tde

Optische Performance

Faser	Typ	Wellenlänge	Einfügedämpfung typ.	Einfügedämpfung max.	Rückflussdämpfung min.
50/125µ OM3	SC	850 nm	≤ 0.20 dB	0.35 dB	30 dB

LWL Kabel

Festader	Raucharm (IEC 61034 und EN 50268) und halogenfrei (LSOH)
	Nicht korrosive nach IEC 60754-2 und EN 50267
	Flammwidrig nach IEC 60332-3C und EN 50266-2-4
	Komplett trockener Aufbau
	Metallfrei, keine Erdungsprobleme und Potentialverschleppung
	Festadern für eine einfache und direkte Steckermontage

Eigenschaften

Faseranzahl	1 (Tight Buffer)
Ader-Ø	0.9 mm
Adergewicht	1 kg/km
Min. Biegeradius bei Installation	30 mm
Min. Biegeradius Betrieb	30 mm
Absetzbarkeit am Stück	1500 mm
Brandlast	0.15 MJ/m
Temperaturbereiche - Verlegung	-5 bis +50°C
Temperaturbereiche - Betrieb	-20 bis +60°C
Temperaturbereiche - Transport / Lagerung	-25 bis +70°C

LWL Faser

Typ	Corning ClearCurve [®] 50/125µ OM3 Multimode Faser
Optimierte Datenrate über Entfernung	40/100 Gb/s über 140 m* 10 Gb/s über 300 m 1 Gb/s über 1000 m
Normen	ISO/IEC 11801: Typ OM3 Faser IEC 60793-2-10: Type A1a.2 Faser TIA/EIA: 492AAAC-B TIU: ITU G651.1

tBL[®] - Hutschienenspleißmodul MM 3x SC Duplex OM3, spleißfertig vorbereitet

*	Standard Entfernungen von 150m für OM4 und 100m für OM3 sind in der 40G/100G IEEE 802.3ba spezifiziert; Corning Fasern werden nach strengen Dispersion Spezifikationen hergestellt und eignen sich somit für größere Entfernungen (unter der Annahme: Kabeldämpfung ≤ 3.0 dB/km und Stecker 1.0 dB für OM3. Diese Werte sind als Standard für OM4 erforderlich).
---	--

Optische Spezifikationen

Bandbreite	Hohe Leistung EMB* (MHz.km): 2000 nur bei 850 nm Übliche Performance EMB** (MHz.km): 1500 bei 850 nm / 500 bei 1300 nm
Dämpfung	Bei 850 nm max. ≤ 2.3 dB/km Bei 1300 nm max. ≤ 0.6 dB/km
Makrobiege Verlust	Mandrell Radius (mm): 37.5 / 15 / 7,5 Anzahl der Umdrehungen: 100 / 2 / 2 Induzierte Dämpfung (dB) bei 850 nm: ≤ 0.05 / ≤ 0.1 / ≤ 0.2 Induzierte Dämpfung (dB) bei 1300 nm: 0.15 / 0.3 / 0.5
Numerische Apertur	0.200 ± 0.015
*	Gesichert durch miniEMBc, TIA/EIA 455-220A und IEC 60793-1-49, für hochleistungs Laser basierte Systeme (bis zu 10 Gb/s).
**	OFL BW, durch TIA/EIA 455-204 und IEC 60793-1-41, für übliche und LED basierte Systeme (normalerweise bis zu 100 Mb/s).

Maßangaben

Kerndurchmesser	50.0 ± 2.5 µm
Manteldurchmesser	125.0 ± 1.0 µm
Kern-Mantel Toleranz	≤ 1.5 µm
Mantel Unrundheit	≤ 1.0%
Kern Unrundheit	≤ 5.0%
Beschichtungsdurchmesser	242 ± 5 µm
Mantel- Beschichtungstoleranz	< 12 µm

Temperatur

Umwelt-Test	Prüfbedingung	Induzierte Dämpfung 850 nm & 1300 nm (dB/km)
Temperaturabhängigkeit	-60°C bis +85°C	≤ 0.10
Umdrehungen bei Luftfeuchtigkeit	-10°C bis +85°C und 4% bis 98% RH	≤ 0.10
Eintauchen in Wasser	23°C ± 2°C	≤ 0.20
Wärmealterung	85°C ± 2°C	≤ 0.20
Hohe Luftfeuchtigkeit	85°C bei 85% RH	≤ 0.20
Betriebstemperaturbereich: -60°C bis +85°C		

Mechanische Spezifikationen

Abnahmeprüfung	Die gesamte Faserlänge ist einer Zugspannung ausgesetzt ≥ 100 kpsi (0.7 GN/m ²).
Länge	Faserlängen bis zu 17.6 km/Spule verfügbar.

tBL[®] - Hutschienenspleißmodul MM 3x SC Duplex OM3, spleißfertig vorbereitet

Performance Charakterisierungen

Brechungsindex Differenz	1%
Effektiver Gruppen-Brechungsindex	850 nm: 1.480 1300 nm: 1.479
Dauerfestigkeit Parameter (nd)	20
Abmantelungskraft	Trocken: 0.6 lbs (2.7N) Nass: 14 Tage in 23°C Wasser eingewichen: 0.6 lbs (2.7N)
Chromatische Dispersion	Dispersions Null-Wellenlänge (λ_0): 1295 nm $\leq \lambda_0 \leq$ 1315 nm Dispersions Null-Neigung (S0): ≤ 0.101 ps/(nm ² *km)

LWL Spleißzubehör

Typ	Spleißkassette für Hutschienenspleißmodul
Material	Stahlblech
Farbe	gepulvert in RAL 9005 (schwarz)
Bestückung	bis zu 2x 12 Spleiße

LWL Spleißzubehör

Typ	Spleißhalter für 12x Crimpspleißschutz
Abmessungen	40 x 26 x 6 mm
Material	Helles ABS, ähnlich RAL 1013

LWL Spleißzubehör

Typ	Crimpspleißschutz
Abmessungen	31 x 3 x 1 mm

Typ	Kabelbinder
Abmessungen	75 x 2.5 mm

Typ	Blindstopfen
Anwendung	Zur Abdeckung von nicht benötigten Adaptersteckplätzen

LWL Spleißzubehör

Typ	Kabelverschraubung M20
Farbe	lichtgrau

Typ	Gegenmutter für Kabelverschraubung M20
-----	--

tBL[®] - Hutschienenspleißmodul MM 3x SC Duplex OM3, spleißfertig vorbereitet

Farbe	lichtgrau
-------	-----------

LWL Hutschienenspleißmodul

Farbe	Alu-Zink
-------	----------

LWL Hutschienenspleißmodul

Farbe	verzinkt
-------	----------

LWL Hutschienenspleißmodul

Farbe	Alu-Zink
Ausbruch	für 1x M20 (PG13.5)

LWL Hutschienenspleißmodul

Gehäuse	Alu-Blech, 1 mm
Gehäusefarbe	gepulvert in RAL 7035 (grau)
Kabeleinführung	über metrische Verschraubung
Befestigung	mittels Montageclip

Artikelvarianten & Zubehör

Art.-Nr.	Beschreibung
TBL-H06-03SCAD9APS	tBL [®] - Hutschienenspleißmodul SM 3x SC APC Duplex OS2, spleißfertig vorbereitet
TBL-H06-03SCD50-3PS	tBL [®] - Hutschienenspleißmodul MM 3x SC Duplex OM3, spleißfertig vorbereitet
TBL-H06-03SCD50-4PS	tBL [®] - Hutschienenspleißmodul MM 3x SC Duplex OM4, spleißfertig vorbereitet
TBL-H06-03SCD9PS	tBL [®] - Hutschienenspleißmodul SM 3x SC Duplex OS2, spleißfertig vorbereitet