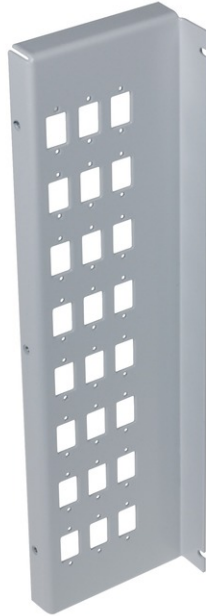


tBL[®] - LWL Verteilerplatte für Wandverteiler 300x300x85mm, 24x SC Simplex



tBL[®] - tde Basic Link (LWL-Verteiler)

Die LWL Verteiler der tBL[®] - tde Basic Link Serie sind optimierte Produkte mit hoher Funktionalität und einfachster Handhabung bei der Montage. Das Programm beinhaltet Spleißboxen und Breakoutboxen für 19 Zoll -, Wand- und Hutschienenmontage. Diese Produkte zeichnen sich durch eine hohe Packungsdichte und ein optimales Fasermanagement aus, so dass die zulässigen Biegeradien nicht unterschritten werden können. Zudem gibt es auch keine scharfen Ecken oder Kanten, um eine Beschädigung der Pigtails oder Bündeladern zu vermeiden. Die Frontplatten bzw. Rangierpanel sind demontierbar. Es gibt Ausführungen für E2000, FC PC, LC, MPO/MTP, MTRJ, MU, SC, und ST. Diese Produkte können mit oder ohne Bestückung bezogen werden. Darüber hinaus gibt es auch Sonderausführungen in IP66 für Outdoor und Offshore Anwendungen.



tde[®] trans data elektronik GmbH

Hausanschrift:

Lingener Str. 2
D-49626 Bippen/Ohrte
Tel.: +49 5435 9511 0
Fax.: +49 5435 9511 32

Vertriebsbüro:

Prinz-Friedrich-Karl-Str. 46
D-44135 Dortmund
Tel.: +49 231 914 36 99
Fax.: +49 231 914 31 29

info@tde.de | www.tde.de

tBL[®] - LWL Verteilerplatte für Wandverteiler 300x300x85mm, 24x SC Simplex

Technische Daten

Material	Stahl 1203, RAL 7035
Bestückung	Zur Aufnahme von bis zu 24x SC Simplex, LC Duplex oder E2000 Simplex Kupplungen

Artikelvarianten & Zubehör

Art.-Nr.	Beschreibung
TBL-W24SC	tBL [®] - LWL Verteilerplatte für Wandverteiler 300x300x85mm, 24x SC Simplex