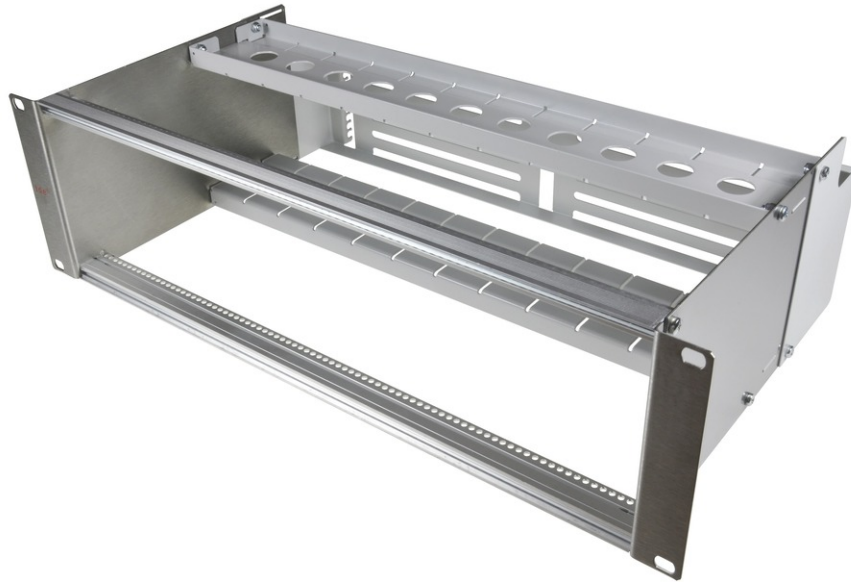


tDF[®] - Baugruppe 19"/3HE/84TE mit integriertem Bündelader Management (6,4mm Flexschlauch)



tDF[®] - tde Distribution Frame (ODF)

tDF[®] ist eine modulare Central-Office-Lösung mit höchster Packungsdichte. Auf 46 Höheneinheiten lassen sich bis zu 4032 Fasern mit LC terminieren. Bei der Entwicklung hat die tde vor allem auf die benutzerfreundliche Montage geachtet. So sind die patentierten Baugruppen komplett von vorne bestückbar. Eine 19-Zoll-Baugruppe belegt drei Höheneinheiten und ist mit zwölf Spleißmodulen bestückbar. Pro Baugruppe lassen sich bis zu 288 Fasern mit LC terminieren. Die Spleiße werden dabei in Standard-Spleißkassetten abgelegt. Einzigartig ist das im Spleißmodul integrierte Bündelader-Überlängenmanagement, bei dem gegenüber herkömmlichen Lösungen eine zusätzliche Höheneinheit für das Überlängenfach gespart wird. Die Stammkabel werden bis seitlich an die Baugruppe herangeführt und dort aufgeteilt. Daraus ergeben sich sehr kurze Absetzlängen für die Stammkabel. Aufgrund der tML[®] Kompatibilität lassen sich auch MPO/MTP[®] Module in derselben Baugruppe bestücken. Durch seinen modularen Aufbau bietet das tDF-Racksystem höchste Flexibilität und lässt sich kundenspezifisch komplett vorkonfiguriert bestellen.



tde[®] trans data elektronik GmbH

Hausanschrift:

Lingener Str. 2
D-49626 Bippen/Ohrte
Tel.: +49 5435 9511 0
Fax.: +49 5435 9511 32

Vertriebsbüro:

Prinz-Friedrich-Karl-Str. 46
D-44135 Dortmund
Tel.: +49 231 914 36 99
Fax.: +49 231 914 31 29

info@tde.de | www.tde.de

tDF[®] - Baugruppe 19"/3HE/84TE mit integriertem Bündelader Management (6,4mm Flexschlauch)

Technische Daten

Gehäuse	Seitenteile: Edelstahl V2A K240
	Führungsbleche: Stahl 1203 RAL 7035
	Profilschienen: Alu eloxiert
Beschriftung	mittels Beschriftungsstreifen an den Modulen
Bestückung	84TE für bis zu 12 x 3HE/7TE Module, d.h. bis zu 288 Fasern
Abmessungen	19", 3HE, 278,5mm
	QS-Managementsystem nach ISO 9001, ISO 14001 und TL 9000

Artikelvarianten & Zubehör

Art.-Nr.	Beschreibung
TDF-3U-AD-32	tDF [®] - Distanzadapter 32mm für tDF [®] Baugruppe
TDF-3U-BP	tDF [®] - Bündeladermanagement (6,4mm Flexschlauch) für tDF [®] Baugruppe
TDF-3U-CR-3	tDF [®] - Kabelführungsbügel Metall, 3fach für tDF [®] Baugruppe
TDF-SR-3U	tDF [®] - Baugruppe 19"/3HE/84TE
TDF-SR-3U-BP	tDF [®] - Baugruppe 19"/3HE/84TE mit integriertem Bündelader Management (6,4mm Flexschlauch)