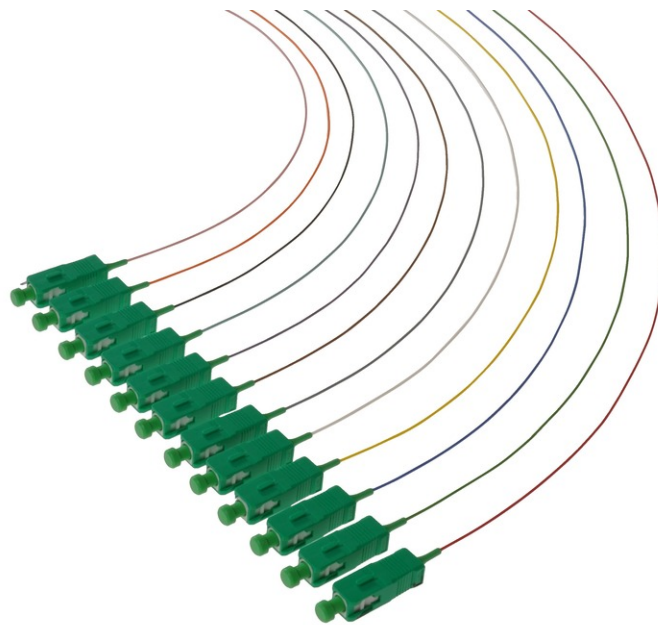


tde - LWL Faserpigtail-Satz, 12x SC 50/125µ OM4 Länge: 2m



tde - LWL Konfektion

Die tde Patchkabel und Trunkkabel Applikationen werden ganzheitlich am deutschen Standort Ohrte gefertigt. Die Fertigungsprozesse entsprechen dem modernsten Stand - tde verfügt über eine der modernsten LWL-Kabelkonfektionen in Europa. Auf zwei unabhängigen, fließbandartigen Fertigungslinien werden mit einem sehr hohen Automationsgrad LWL Patchkabel und Trunkkabel in den unterschiedlichsten Konfigurationen hergestellt. Das Angebot umfasst nahezu das komplette am Markt befindliche Steckverbinder-Spektrum. Die Produktionskapazität liegt bei etwa 100.000 LWL Steckverbindern pro Monat und kann bei Bedarf jederzeit mühelos aufgestockt werden. Um eine gleich bleibende Spitzenqualität zu gewährleisten, werden ausschließlich hochwertigste Komponenten namhafter Hersteller eingesetzt. Alle tde Produktionsmitarbeiter bringen von Hause aus eine qualifizierte Ausbildung mit und sind im Umgang mit technischem Spezial-Equipment wie Lasercleavern und Kleberobotern bestens geschult. Jede Kabelapplikation durchläuft ein 100-prozentiges Prüfverfahren in Form von Interferometermessungen, Einfüge- und Rückflußdämpfungsmessungen und visueller Endkontrolle.

Produkte aus dem Hause tde erfüllen mindestens international geltende Qualitätsstandards und Normen. Das Qualitätsmanagementsystem ist nach ISO 9001, ISO 14001 und TL9000 zertifiziert.



tde[®] trans data elektronik GmbH

Hausanschrift:

Lingener Str. 2
D-49626 Bippen/Ohrte
Tel.: +49 5435 9511 0
Fax.: +49 5435 9511 32

Vertriebsbüro:

Prinz-Friedrich-Karl-Str. 46
D-44135 Dortmund
Tel.: +49 231 914 36 99
Fax.: +49 231 914 31 29

info@tde.de | www.tde.de

tde - LWL Faserpigtail-Satz, 12x SC 50/125µ OM4 Länge: 2m

Technische Daten

Bestückung	12 Stück in den Farbe: violett
------------	--------------------------------

LWL Steckverbinder

Stecker Typ	SC Simplex
Gehäuse	Kunststoff, Magenta
Ferrule	Keramik, Axial gefedert
Ferrul-Bohrung	127 µm
Steckzyklen	1.000
Betriebstemperatur	-40°C bis +75°C
Zugentlastung bis	150 N
Hersteller	tde

Optische Performance

Faser	Typ	Wellenlänge	Einfügedämpfung typ.	Einfügedämpfung max.	Rückflussdämpfung min.
50/125µ OM4	SC	850 nm	≤ 0.25 dB	0.45 dB	30 dB

LWL Kabel

Festader	Raucharm (IEC 61034 und EN 50268) und halogenfrei (LSOH)
	Nicht korrosive nach IEC 60754-2 und EN 50267
	Flammwidrig nach IEC 60332-3C und EN 50266-2-4
	Komplett trockener Aufbau
	Metallfrei, keine Erdungsprobleme und Potentialverschleppung
	Festadern für eine einfache und direkte Steckermontage

Eigenschaften

Faseranzahl	1 (Tight Buffer)
Ader-Ø	0.9 mm
Adergewicht	1 kg/km
Min. Biegeradius bei Installation	30 mm
Min. Biegeradius Betrieb	30 mm
Absetzbarkeit am Stück	1500 mm
Brandlast	0.15 MJ/m
Temperaturbereiche - Verlegung	-5 bis +50°C
Temperaturbereiche - Betrieb	-20 bis +60°C
Temperaturbereiche - Transport / Lagerung	-25 bis +70°C

tde - LWL Faserpigtail-Satz, 12x SC 50/125µ OM4 Länge: 2m

LWL Faser

Typ	Corning ClearCurve®50/125µ OM4 Multimode Faser
Optimierte Datenrate über Entfernung	40/100 Gb/s über 170 m* 10 Gb/s über 550 m 1 Gb/s über 1100 m
Normen	ISO/IEC 11801: Typ OM4 Faser IEC 60793-2-10: Typ A1a.3 Faser TIA/EIA: 492AAAD ITU: ITU G651.1
*	Standard Entfernungen von 150m für OM4 und 100m für OM3 sind in der 40G/100G IEEE 802.3ba spezifiziert; Corning Fasern werden nach strengen Dispersion Spezifikationen hergestellt und eignen sich somit für größere Entfernungen (unter der Annahme: Kabeldämpfung ≤ 3.0 dB/km und Stecker 1.0 dB für OM3. Diese Werte sind als Standard für OM4 erforderlich).

Optische Spezifikationen

Bandbreite	Hohe Leistung EMB* (MHz.km): 4700 nur bei 850 nm Übliche Performance EMB** (MHz.km): 3500 bei 850 nm / 500 bei 1300 nm
Dämpfung	Bei 850 nm max. ≤ 2.3 dB/km Bei 1300 nm max. ≤ 0.6 dB/km
Makrobiege Verlust	Mandrell Radius (mm): 37.5 / 15 / 7.5 Anzahl der Umdrehungen: 100 / 2 / 2 Induzierte Dämpfung (dB) bei 850 nm: ≤ 0.05 / ≤ 0.1 / ≤ 0.2 Induzierte Dämpfung (dB) bei 1300 nm: ≤ 0.15 / ≤ 0.3 / ≤ 0.5
Numerische Apertur	0.200 ± 0.015
*	Gesichert durch miniEMBc, TIA/EIA 455-220A und IEC 60793-1-49, für hochleistungs Laser basierte Systeme (bis zu 10Gb/s).
**	OFL BW, durch TIA/EIA 455-204 und IEC 60793-1-41, für übliche und LED basierte Systeme (normalerweise bis zu 100 Mb/s).

Maßangaben

Kerndurchmesser	50.0 ± 2.5 µm
Manteldurchmesser	125.0 ± 1.0 µm
Kern-Mantel Toleranz	≤ 1.5 µm
Mantel Unrundheit	≤ 1.0%
Kern Unrundheit	≤ 5.0%
Beschichtungsdurchmesser	242 ± 5 µm
Mantel- Beschichtungstoleranz	< 12 µm

Temperatur

Umwelt-Test	Prüfbedingung	Induzierte Dämpfung 850 nm & 1300 nm (dB/km)
Temperaturabhängigkeit	-60°C bis +85°C	≤ 0.10
Umdrehungen bei Luftfeuchtigkeit	-10°C bis +85°C und 4% bis 98% RH	≤ 0.10
Eintauchen in Wasser	23°C ± 2°C	≤ 0.20
Wärmealterung	85°C ± 2°C	≤ 0.20
Hohe Luftfeuchtigkeit	85°C bei 85% RH	≤ 0.20

tde - LWL Faserpigtail-Satz, 12x SC 50/125µ OM4 Länge: 2m

Betriebstemperaturbereich: -60°C bis +85°C

Mechanische Spezifikationen

Abnahmeprüfung	Die gesamte Faserlänge ist einer Zugspannung ausgesetzt ≥ 100 kpsi (0.7 GN/m ²).
Länge	Faserlängen bis zu 17.6 km/Spule verfügbar.

Performance Charakterisierungen

Brechungsindex Differenz	1%
Effektiver Gruppen-Brechungsindex	850 nm: 1.480 1300 nm: 1.479
Dauerfestigkeit Parameter (nd)	20
Abmantelungskraft	Trocken: 0.6 lbs (2.7N) Nass: 14 Tage in 23°C Wasser eingewichen: 0.6 lbs (2.7N)
Chromatische Dispersion	Dispersions Null-Wellenlänge (λ_0): 1295 nm $\leq \lambda_0 \leq$ 1315 nm Dispersions Null-Neigung (S0): ≤ 0.101 ps/(nm ² *km)

Artikelvarianten & Zubehör

Art.-Nr.	Beschreibung
L-SC/-12x09F00200	tde - LWL Faserpigtail-Satz, 12x SC PC 9/125µ OS2 Länge: 2m
L-SC/-12x50F3-00200	tde - LWL Faserpigtail-Satz, 12x SC 50/125µ OM3 Länge: 2m
L-SC/-12x50F4-00200	tde - LWL Faserpigtail-Satz, 12x SC 50/125µ OM4 Länge: 2m
L-SCA/-12x09F00200	tde - LWL Faserpigtail-Satz, 12x SC APC 9/125µ OS2 Länge: 2m