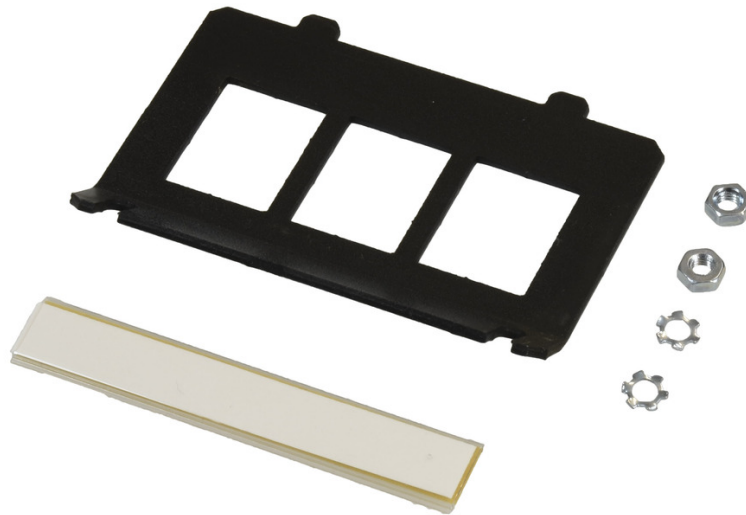


tBL<sup>®</sup> - Adapterblech für 3x RJ45 Keystonemodul für Bodentank-Einsatz Electraplan



## tBL<sup>®</sup> - tde Basic Link (TP)

tBL<sup>®</sup> tde Basic Link (TP) ist eine komplette Systemlösung für die strukturierte Gebäudeverkabelung in Cat6A für Übertragungsraten von bis zu 10GbE in Echtzeit. Die tBL<sup>®</sup> - Verkabelungsstrecke entspricht einem Permanentlink gemäß ISO/IEC 11801 (EN 50173). Die RJ45 Module stehen in den Bauformen Keystone (KS) und Datacenter (DC) zur Verfügung. Die kompaktere Bauform des 6fach RJ45 DC Moduls ermöglicht eine hohe Packungsdichte von bis zu 48 RJ45 Ports auf 1HE. Die RJ45 Module werden durch einfaches Stecken mit dem tBL<sup>®</sup> - Kabel Termination Block kontaktiert. Der schlanke Kabel Termination Block lässt sich montagefreundlich mit Hilfe der tBL<sup>®</sup>-Handzange an das Kabel konfektionieren und bietet sich auch für die Vorkonfektionierung von Kabelstrecken an. Durch den modularen Aufbau sind einzelne RJ45 Module jederzeit ohne Neukonfektionierung austauschbar. Optional können die RJ45 Module mit einer LID - Light ID Funktion bezogen werden. Diese Funktion erleichtert das Auffinden zusammengehöriger Ports innerhalb einer Kabelstrecke. Als preiswerte Alternative gibt es die Keystone Module auch ohne Kabel Termination Block in der tool-less Ausführung.

Die Systemlösung wird durch ein umfangreiches Portfolio an Trägersystemen abgerundet. Hierzu zählen designfähige Anschlussdosen, Bodentankeinsätze, Consolidationpointgehäuse, Hutschienenmodule und Patchfelder in 1/2 und 1HE.



**tde<sup>®</sup> trans data elektronik GmbH**

**Hausanschrift:**

Lingener Str. 2  
D-49626 Bippen/Ohrte  
Tel.: +49 5435 9511 0  
Fax.: +49 5435 9511 32

**Vertriebsbüro:**

Prinz-Friedrich-Karl-Str. 46  
D-44135 Dortmund  
Tel.: +49 231 914 36 99  
Fax.: +49 231 914 31 29

info@tde.de | www.tde.de

## tBL<sup>®</sup> - Adapterblech für 3x RJ45 Keystonemodul für Bodentank-Einsatz Electraplan

Das tBL<sup>®</sup> - Adapterblech ist für die Aufnahme von bis zu 3x RJ45 Keystonemodulen konzipiert.

### Technische Daten

Typ	Adapterblech
Material	Stahlblech verzinkt
Farbe	ZN-Schwarz
tBL <sup>®</sup> - Keystone Kompatibilität	tBL <sup>®</sup> - RJ45 Keystonemodul Cat.6 <sub>A</sub> ISO/IEC tool-less, AWG 22-24 (P/N TBL-RJ45KS-TL)
	tBL <sup>®</sup> - RJ45 Keystonemodul Cat.6 <sub>A</sub> ISO/IEC (P/N TBL-RJ45KS / TBL-RJ45KS/KT22 / TBL-RJ45KS/KT26)
	tBL <sup>®</sup> - RJ45 Keystonemodul Cat.6 <sub>A</sub> ISO/IEC m. LID (P/N TBL-RJ45KSL / TBL-RJ45KSL/KT22 / TBL-RJ45KSL/KT26)
	QS-Managementsystem nach ISO 9001, ISO 14001 und TL 9000

### Artikelvarianten & Zubehör

Art.-Nr.	Beschreibung
TBL-BO-AD-RJ45KS	tBL <sup>®</sup> - Adapterblech für 3x RJ45 Keystonemodul für Bodentank-Einsatz Electraplan
TBL-BO-RJ45KS-GB2-L	tBL <sup>®</sup> - Bodentank-Einsatz für Adapterbleche für 6x RJ45 Keystonemodul für Electraplan GB2 links
TBL-BO-RJ45KS-GB2-R	tBL <sup>®</sup> - Bodentank-Einsatz für Adapterbleche für 6x RJ45 Keystonemodul für Electraplan GB2 rechts
TBL-BO-RJ45KS-GB3	tBL <sup>®</sup> - Bodentank-Einsatz für Adapterbleche für 9x RJ45 Keystonemodul für Electraplan GB3
TBL-RJ45KS	tBL <sup>®</sup> - RJ45 Keystonemodul Cat.6 <sub>A</sub> ISO/IEC ohne Termination Block
TBL-RJ45KS/KT22	tBL <sup>®</sup> - RJ45 Keystonemodul Cat.6 <sub>A</sub> ISO/IEC inkl. Termination Block AWG 22-24
TBL-RJ45KS/KT26	tBL <sup>®</sup> - RJ45 Keystonemodul Cat.6 <sub>A</sub> ISO/IEC inkl. Termination Block AWG 26-27
TBL-RJ45KS-TL	tBL <sup>®</sup> - RJ45 Keystonemodul Cat.6 <sub>A</sub> ISO/IEC tool-less, AWG 22-24