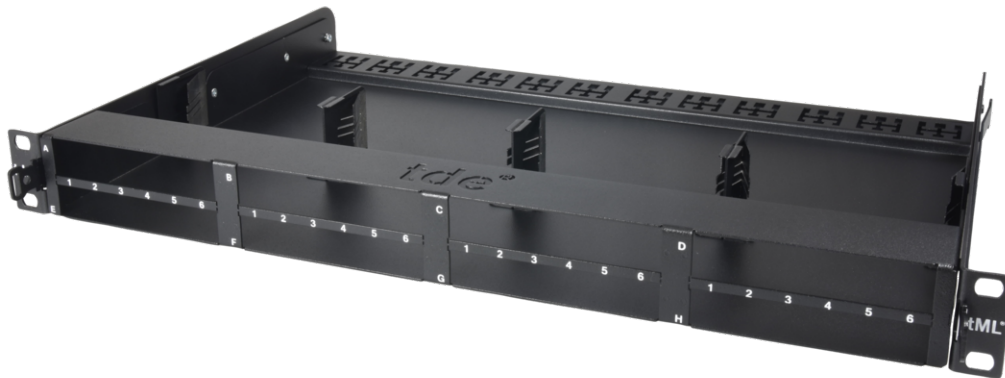


tML<sup>®</sup> - Modulträger 19"/1HE ausziehbar für 8x Module



## tML<sup>®</sup> tde Modular Link

tML<sup>®</sup> ist ein patentiertes modular aufgebautes Verkabelungssystem, das aus den drei Kernkomponenten Modul, Trunkkabel und Modulträger besteht. Die Systemkomponenten sind zu 100 Prozent in Deutschland gefertigt, vorkonfektioniert und getestet. Sie ermöglichen vor Ort – insbesondere in Rechenzentren, aber auch in industriellen Umgebungen – eine Plug-and-play-Installation innerhalb kürzester Zeit. Das Herz des Systems sind die rückseitigen MPO/MTP<sup>®</sup>- und Telco-Steckverbinder, über die mindestens sechs bzw. zwölf Ports auf einmal verbunden werden können. Je nach Modulbestückung sind derzeit Übertragungsraten von bis zu 800G möglich. Die LWL- und TP-Module lassen sich zusammen in einem Modulträger mit sehr hoher Portdichte gemischt einsetzen. Die tde bietet ihr tML<sup>®</sup>-Verkabelungssystem als bewährtes tML<sup>®</sup> Standard System sowie in den hoch innovativen Varianten tML<sup>®</sup> 12, tML<sup>®</sup> 24, tML<sup>®</sup> 32 sowie neu als tML<sup>®</sup> 24+ System für extreme Skalierbarkeit und sehr einfache Migration zu höheren Übertragungsraten wie zum Beispiel 40G, 100G, 200G, 400G sowie 800G und höher.

Der ausziehbare Modulträger 19"/1HE ist für die Aufnahme von bis zu 8 x tML<sup>®</sup> - Modulen 1/2HE mit hoher Packungsdichte konzipiert.



**tde<sup>®</sup> trans data elektronik GmbH**

**Hausanschrift:**

Lingener Str. 2  
D-49626 Bippen/Ohrte  
Tel.: +49 5435 9511 0  
Fax.: +49 5435 9511 32

**Vertriebsbüro:**

Prinz-Friedrich-Karl-Str. 46  
D-44135 Dortmund  
Tel.: +49 231 8805 61 13  
Fax.: +49 231 8805 61 15

info@tde.de | www.tde.de

## tML<sup>®</sup> - Modulträger 19"/1HE ausziehbar für 8x Module

### Technische Daten

Gehäuse	Stahl, gepulvert
Farbe	schwarz
Beschriftung	Portnummerierung im Siebdruckverfahren auf dem Mittelsteg
Bestückung	bis zu 8 x Module, d.h. bis zu 48 RJ45-Ports oder 2304 Fasern m. MPO/MTP <sup>®</sup> 24 Faser Technologie. Mischbestückung ist möglich.
Modul Montage	bei ausgezogener Schublade rückseitig per Snap-In (werkzeuglos).
Kabeleinführung	rückseitig integriert
Zugentlastung	über die integrierte Kabeleinführung mit Kabelbindern oder Klettbandern
Abmessungen	19", 1HE, Tiefe 285mm
Patchkabelführung	optional über separate Frontabdeckung (diese ist gesondert zu bestellen)
Lieferumfang	19" Befestigungssatz 3teilig
	QS-Managementsystem nach ISO 9001, ISO 14001 und TL 9000

### Artikelvarianten & Zubehör

Art.-Nr.	Beschreibung
TML-19/1HE-8-M-A	tML <sup>®</sup> - Modulträger 19"/1HE ausziehbar für 8x Module
TML-19/1HE-8-M-PM3	tML <sup>®</sup> - Abdeckung mit integrierter Patchkabel-Führung und Beschriftungsstreifen für Modulträger 19"/1HE für 8x Module
TML-M-BLIND-A8	tML <sup>®</sup> - Modul-/Blindplatte für Modulträger 19"/1HE ausziehbar für 8x Module