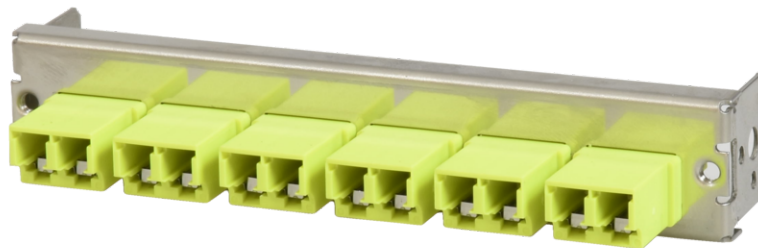


tML<sup>®</sup> - Teilfrontplatte mit 6x LC Duplex m. Shutter OM5 Limegreen für Modulträger 1HE



## tML<sup>®</sup> Xtended

tML<sup>®</sup>Xtended ist ein patentiertes modular aufgebautes Verkabelungssystem, das aus den drei Kernkomponenten Modul, Trunkkabel und Modulträger besteht. Die Systemkomponenten sind zu 100 Prozent in Deutschland gefertigt, vorkonfektioniert und getestet. Sie ermöglichen vor Ort – insbesondere in Rechenzentren, aber auch in industriellen Umgebungen – eine Plug-and-play-Installation innerhalb kürzester Zeit. Das Herz des Systems sind die rückseitigen MPO/MTP<sup>®</sup>12 Faser - und Telco-Steckverbinder, über die sechs Ports auf einmal verbunden werden können. Je nach Modulbestückung sind mit SR4 derzeit Übertragungsraten von bis zu 200G möglich. Die LWL- und TP-Module lassen sich zusammen in einem Modulträger mit sehr hoher Portdichte gemischt einsetzen. Die tde bietet ihr tML<sup>®</sup>-Verkabelungssystem als bewährtes tML<sup>®</sup> Standard System sowie in den hoch innovativen Varianten tML<sup>®</sup> 24 System sowie neu als tML<sup>®</sup> 32 System für extreme Skalierbarkeit und sehr einfache Migration zu höheren Übertragungsraten wie zum Beispiel 40G, 100G, 200G sowie 400G.

Die tML<sup>®</sup>- LWL Teilfrontplatte ist für den Einbau im 1HE tML<sup>®</sup> - Modulträger (für 8 x Module) vorgesehen.



**tde<sup>®</sup> trans data elektronik GmbH**

**Hausanschrift:**

Lingener Str. 2  
D-49626 Bippen/Ohrte  
Tel.: +49 5435 9511 0  
Fax.: +49 5435 9511 32

**Vertriebsbüro:**

Prinz-Friedrich-Karl-Str. 46  
D-44135 Dortmund  
Tel.: +49 231 914 36 99  
Fax.: +49 231 914 31 29

info@tde.de | www.tde.de

tML<sup>®</sup> - Teilfrontplatte mit 6x LC Duplex m. Shutter OM5 Limegreen für Modulträger 1HE

## Technische Daten

Bestückung	6 x LC Duplex Adapter (limegreen)
	QS-Managementsystem nach ISO 9001, ISO 14001 und TL 9000

## tML<sup>®</sup> - Teilfrontplatten

Frontplatte	Edelstahl
Abmessungen	108 x 20 mm

## LWL Adapter

Wenn der Steckverbinder in den Adapter eingesetzt wird, öffnen sich die inneren Shutter automatisch. Die Ferrule wird dabei nicht berührt. Sobald der Steckverbinder entfernt wird, schließen sich die inneren Shutter automatisch wieder.

Typ	LC Duplex
Anwendung	Multimode OM5
Bauform	One-Piece ohne Flansch
Einbauform	SC Simplex
Farbe	Limegreen
Gehäuse Material	Kunststoff
Hülse	Keramik
Selbstschließende Shutter Material	Metall
Selbstschließende Shutter Schutz	Staub und Laserlicht
Hersteller	tde

## Artikelvarianten & Zubehör

Art.-Nr.	Beschreibung
TML-M06LCDKH-BG	tML <sup>®</sup> - Teilfrontplatte mit 6x LC Duplex OM2 Beige für Modulträger 1HE
TML-M06LCDKH-BL	tML <sup>®</sup> - Teilfrontplatte mit 6x LC Duplex OS2 Blau für Modulträger 1HE
TML-M06LCDKH-GN	tML <sup>®</sup> - Teilfrontplatte mit 6x LC APC Duplex OS2 Grün für Modulträger 1HE
TML-M06LCDKH-TK	tML <sup>®</sup> - Teilfrontplatte mit 6x LC Duplex OM3 Aqua für Modulträger 1HE
TML-M06LCDKH-VI	tML <sup>®</sup> - Teilfrontplatte mit 6x LC Duplex OM4 Magenta für Modulträger 1HE
TML-M06LCDS-LG	tML <sup>®</sup> - Teilfrontplatte mit 6x LC Duplex m. Shutter OM5 Limegreen für Modulträger 1HE