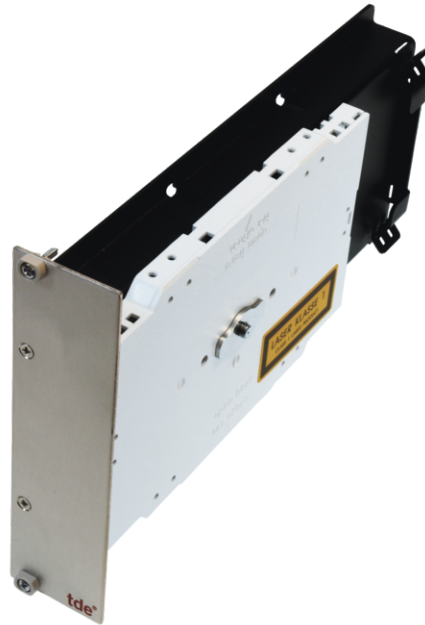


tDF[®] - LWL Spleiß Modul 3HE/7TE, Durchspleißen von bis zu 12 Fasern



tDF[®] - tde Distribution Frame (ODF)

tDF[®] ist eine modulare Central-Office-Lösung mit höchster Packungsdichte. Auf 46 Höheneinheiten lassen sich bis zu 4032 Fasern mit LC terminieren. Bei der Entwicklung hat die tde vor allem auf die benutzerfreundliche Montage geachtet. So sind die patentierten Baugruppen komplett von vorne bestückbar. Eine 19-Zoll-Baugruppe belegt drei Höheneinheiten und ist mit zwölf Spleißmodulen bestückbar. Pro Baugruppe lassen sich bis zu 288 Fasern mit LC terminieren. Die Spleiße werden dabei in Standard-Spleißkassetten abgelegt. Einzigartig ist das im Spleißmodul integrierte Bündelader-Überlängenmanagement, bei dem gegenüber herkömmlichen Lösungen eine zusätzliche Höheneinheit für das Überlängenfach gespart wird. Die Stammkabel werden bis seitlich an die Baugruppe herangeführt und dort aufgeteilt. Daraus ergeben sich sehr kurze Absetzlängen für die Stammkabel. Aufgrund der tML[®] Kompatibilität lassen sich auch MPO/MTP[®] Module in derselben Baugruppe bestücken. Durch seinen modularen Aufbau bietet das tDF-Racksystem höchste Flexibilität und lässt sich kundenspezifisch komplett vorkonfiguriert bestellen.



tde[®] trans data elektronik GmbH

Hausanschrift:

Lingener Str. 2
D-49626 Bippen/Ohrte
Tel.: +49 5435 9511 0
Fax.: +49 5435 9511 32

Vertriebsbüro:

Prinz-Friedrich-Karl-Str. 46
D-44135 Dortmund
Tel.: +49 231 914 36 99
Fax.: +49 231 914 31 29

info@tde.de | www.tde.de

tDF[®] - LWL Spleiß Modul 3HE/7TE, Durchspleißen von bis zu 12 Fasern

Technische Daten

Anwendung	Durchspleißen von bis zu 12 Fasern
Abmessungen	3HE/7TE
Bestückung	1 x Spleisskassette 1 x Spleishalter 1 x Spleissdeckel 2 x 5mm Flexschlauch 12x Crimpspleißschutz

Artikelvarianten & Zubehör

Art.-Nr.	Beschreibung
TDF-M-12SPLICE	tDF [®] - LWL Spleiß Modul 3HE/7TE, Durchspleißen von bis zu 12 Fasern
TDF-M-24SPLICE	tDF [®] - LWL Spleiß Modul 3HE/7TE, Durchspleißen von bis zu 24 Fasern