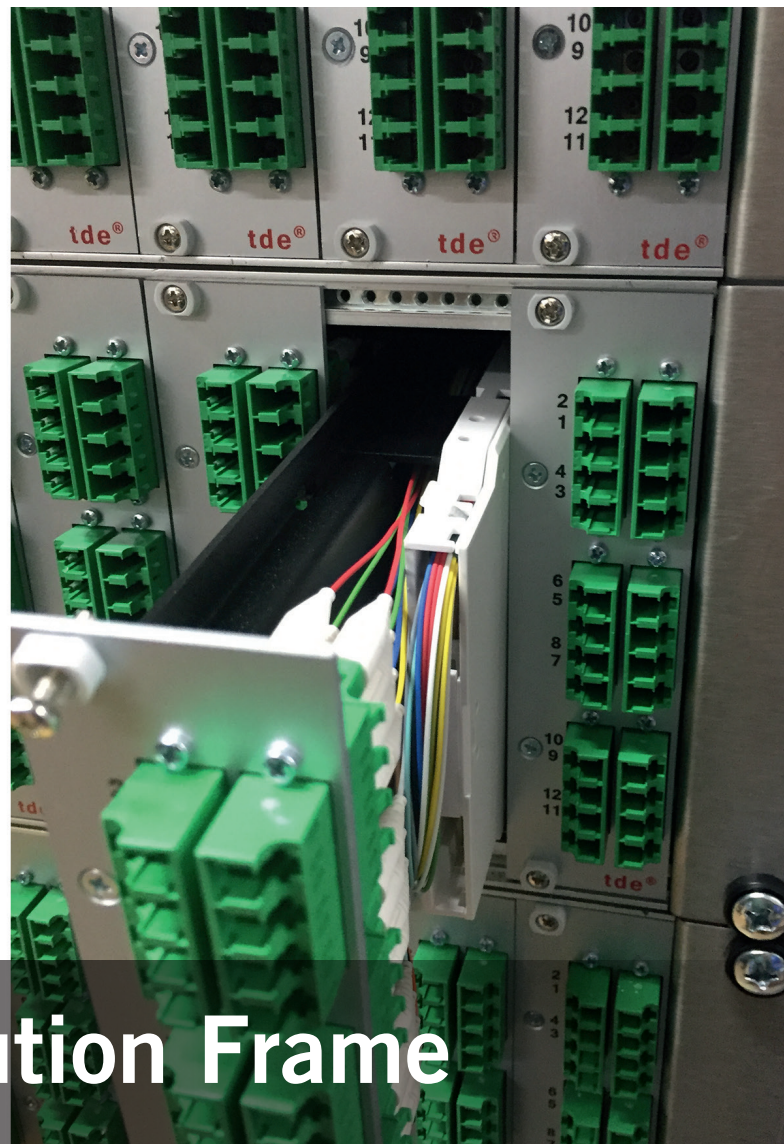
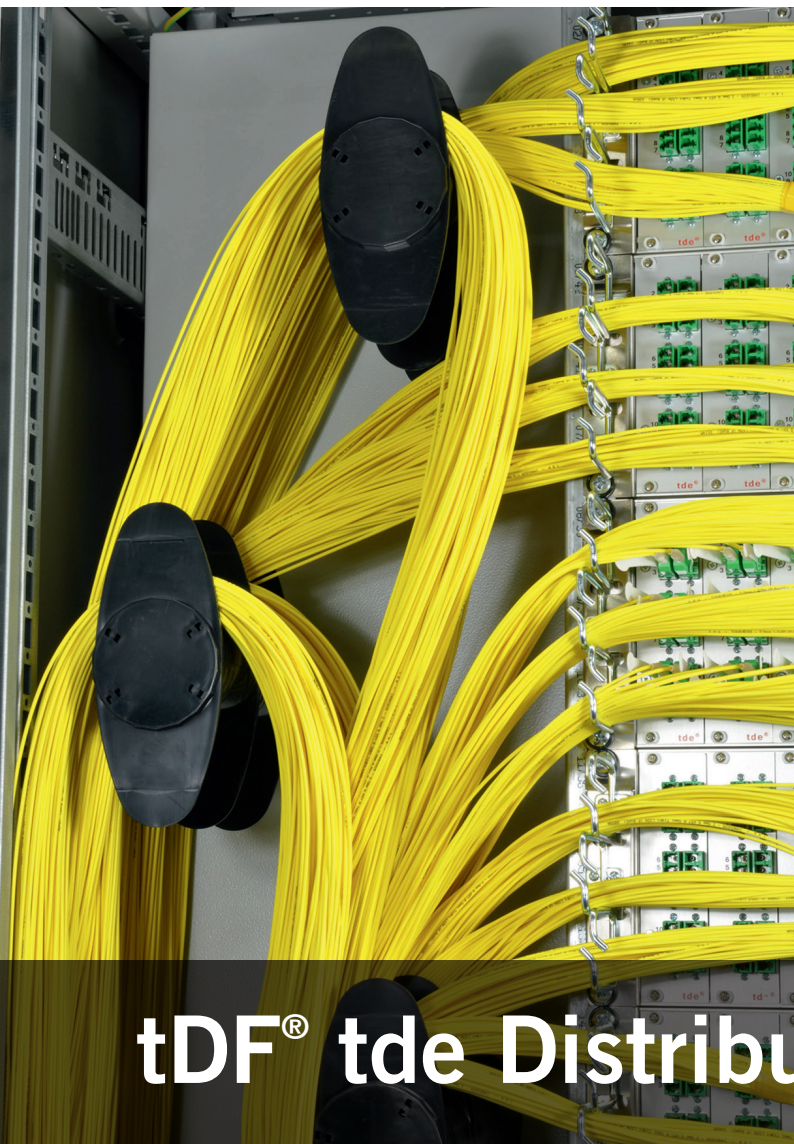


tde[®]

trans data elektronik GmbH

net.work.solution. made in Germany

ISO 9001
TL 9000
ISO 14001



tDF[®] tde Distribution Frame

Modulare „Central Office“ Lösung



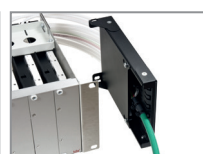


tDF® tde Distribution Frame

tDF® ist eine modulare Central-Office-Lösung mit höchster Packungsdichte. Auf 46 Höheneinheiten lassen sich bis zu 4032 Fasern mit LC terminieren. Bei der Entwicklung hat die tde vor allem auf die benutzerfreundliche Montage geachtet. So sind die patentierten Baugruppen komplett von vorne bestückbar. Eine 19-Zoll-Baugruppe belegt drei Höheneinheiten und ist mit zwölf Spleißmodulen bestückbar. Pro Baugruppe lassen sich bis zu 288 Fasern mit LC terminieren. Die Spleiße werden dabei in Standard-Spleißkassetten abgelegt. Einzigartig ist das im Spleißmodul integrierte Bündelader-Überlängenmanagement, bei dem gegenüber herkömmlichen Lösungen eine zusätzliche Höheneinheit für das Überlängenfach gespart wird. Die Stammkabel werden bis seitlich an die Baugruppe herangeführt und dort aufgeteilt. Daraus ergeben sich sehr kurze Absetzlängen für die Stammkabel. Aufgrund der tML® Kompatibilität lassen sich auch MPO/MTP® Module in derselben Baugruppe bestücken. Durch seinen modularen Aufbau bietet das tDF®-Racksystem höchste Flexibilität und lässt sich kundenspezifisch komplett vor-konfiguriert bestellen.



Integriertes Bündelader-Überlängenmanagement



Baugruppennahe Aufteilung



Spleißtisch

Produktmerkmale

- > Bis zu 4032x LWL Spleiße auf 46HE
- > Bis zu 288x LWL Spleiße pro tDF® Baugruppe
- > tDF® Baugruppe besitzt 3HE
- > tDF® Baugruppe kann nach Bedarf mit bis zu 12x tDF® Spleißmodulen bestückt werden.
- > Integriertes Bündelader-Überlängenmanagement im tDF® Spleißmodul
- > tDF® Spleißmodule mit allen gängigen Steckverbinder wie E200, LC, SC und MPO/MTP erhältlich
- > tDF® Spleißmodule für das Durchpleißen erhältlich
- > Kurze Absetzlängen durch eine baugruppennahe Aufteilung des Stammkabels
- > Unterschiedlichste Kabeldurchmesser werden unterstützt
- > Einfach erweiterbar durch Schrankverbindersets
- > Standard 19" Rasterholme
- > Verteilerschrank ist komplett zerlegbar
- > Kabeleinführung von oben sowie auch von unten
- > Spleißtisch für den Schrank verfügbar

tDF® Baugruppe + Zubehör

tDF® Baugruppe



Beschreibung	Bestellnummer
19"/3HE/84TE m. Bündeladermanagement f. 6,4mm Flexschlauch	TDF-SR-3U-BP
19"/3HE/84TE m. Bündeladermanagement f. 5mm Flexschlauch	TDF-SR-3U-BP-UNI

tDF® LWL Kabel Aufteileinheit



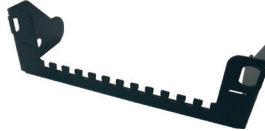
Beschreibung	Bestellnummer
komplett 3HE 12fach für 6,4mm Flexschlauch	TDF-FAN-OUT-3U-6.4
komplett 3HE 24fach für 5mm Flexschlauch	TDF-FAN-OUT-3U-5

tDF® Kabelführungsbügel



Beschreibung	Bestellnummer
Metall, 2x 3fach	TDF-3U-CR-3

tDF® LWL Flexschlauch Halter



Beschreibung	Bestellnummer
3HE 12fach für 6,4mm	TDF-FT-HOLDER-3U-6.4
3HE 24fach für 5,0mm	TDF-FT-HOLDER-3U-5

tDF® Modul Blindplatte



Beschreibung	Bestellnummer
Modul Blindplatte 7TE	TDF-T-BLIND

tDF® Flexschlauch

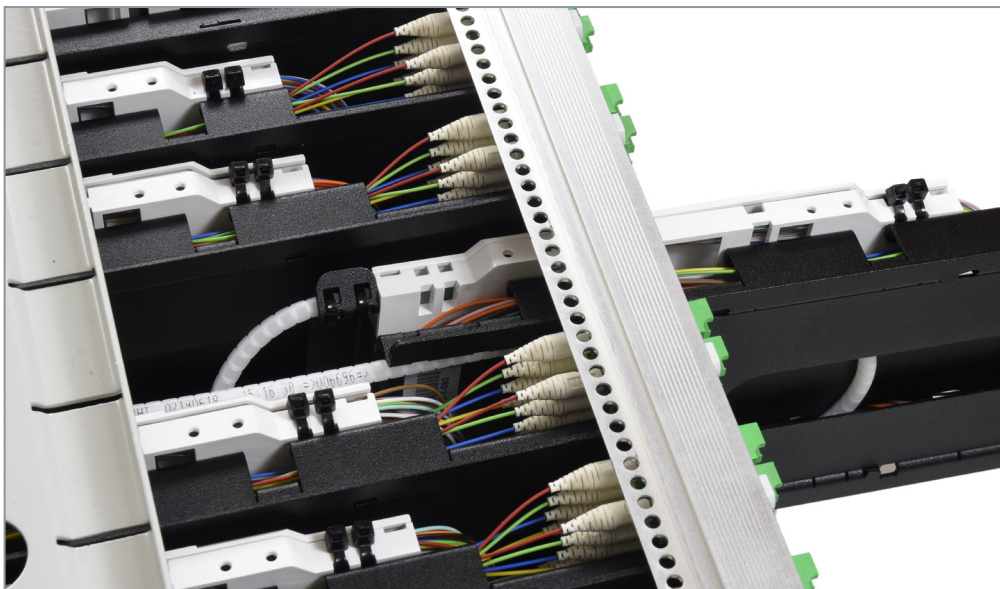


Beschreibung	Bestellnummer
6,4mm, Länge: 50m	TDF-FLEX-TUBE
5mm, Länge: 50m	TDF-FLEX-TUBE-5

tDF® Distanzadapter



Beschreibung	Bestellnummer
32mm	TDF-3U-AD-32



Integriertes Bündelader-Überlängenmanagement

tDF® LWL Spleißmodule 7TE

6x LC Duplex



Faser	Bestellnummer
9/125μ	TDF-M06-06LCD9x ¹ S-y ²
9/125μ	TDF-M06-06LCD9x ¹ S-y ²
50/125μ OM3	TDF-M06-06LCD50-3x ¹ S-y ²
50/125μ OM4	TDF-M06-06LCD50-4x ¹ S-y ²

12x LC Duplex



Faser	Bestellnummer
9/125μ	TDF-M06-06LCQ9x ¹ S-y ²
9/125μ	TDF-M06-06LCQ9x ¹ S-y ²
50/125μ OM3	TDF-M06-06LCQ50-3x ¹ S-y ²
50/125μ OM4	TDF-M06-06LCQ50-4x ¹ S-y ²

12x E2000



Faser	Bestellnummer
9/125μ	TDF-M12-12E2-9x ¹ S-y ²
9/125μ	TDF-M12-12E2A9x ¹ S-y ²

12x SC Simplex



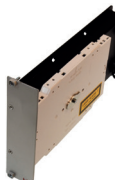
Faser	Bestellnummer
9/125μ	TDF-M12-12SC9x ¹ S-y ²
9/125μ	TDF-M12-12SCA9x ¹ S-y ²

6x SC Duplex



Faser	Bestellnummer
9/125μ	TDF-M06-06SCD9x ¹ S-y ²
9/125μ	TDF-M06-06SCAD9x ¹ S-y ²
50/125μ OM3	TDF-M06-06SCD50-3x ¹ S-y ²
50/125μ OM4	TDF-M06-06SCD50-4x ¹ S-y ²

LWL Spleißmodul



Beschreibung	Bestellnummer
f. das Durchspleißen von 12 Fasern	TDF-M-12SPlice
f. das Durchspleißen von 24 Fasern	TDF-M-24SPlice



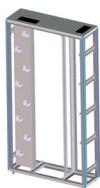
Baugruppennahe Aufteilung



Spleißtisch

tDF® Schranksystem + Zubehör

Schranksystem 19"



Beschreibung	Bestellnummer
19"/46HE, zerlegbar, grau	TDF-19/46HE

Seitenwand für 19" Schranksystem



Beschreibung	Bestellnummer
Seitenwand	TDF-19/46HE-SIDE

Rückwand für 19" Schranksystem



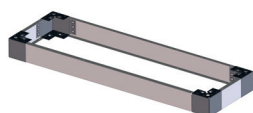
Beschreibung	Bestellnummer
Rückwand	TDF-19/46HE-BACK

Schrankschür für 19" Schranksystem



Beschreibung	Bestellnummer
Tür	TDF-19/46HE-DOOR

Sockel für 19" Schranksystem



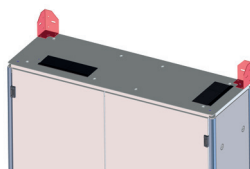
Beschreibung	Bestellnummer
Sockel, mehrteilig	TDF-19/46HE-BASE

Dach geschlossen für 19" Schranksystem



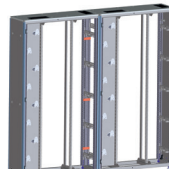
Beschreibung	Bestellnummer
Dach geschlossen	TDF-19/46HE-ROOF

Wandbefestigungsset für 19" Schranksystem



Beschreibung	Bestellnummer
Wandbefestigungsset	TDF-19/46HE-WALL-SET

Schrankschürverbinder für 19" Schranksystem



Beschreibung	Bestellnummer
Schrankschürverbinder	TDF-19/46HE-AD-SET

Radienbegrenzer



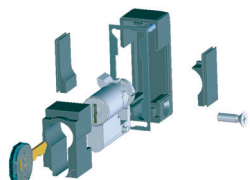
Beschreibung	Bestellnummer
5 x Radienbegrenzer	TDF-19/46HE-BEND

Verschluss für Radienbegrenzer



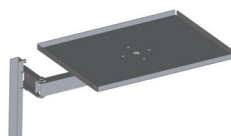
Beschreibung	Bestellnummer
10 x Verschluss für Radienbegrenzer	TDF-19/46HE-BEND-CO

Profilhalbzylinder



Beschreibung	Bestellnummer
Profilhalbzylinder inkl. Schlüssel	TDF-19/46HE-PHZ

Spleißtisch



Beschreibung	Bestellnummer
Spleißtisch	TDF-19/46HE-TABLE

¹ x steht für „P“ = Premium Spleißmodul oder „ „ für Standard Spleißmodul

² y steht für „-5“ 5mm Flexschlauch oder „ „ für 6,4mm Flexschlauch



trans data elektronik GmbH

Als international erfolgreiches Unternehmen ist die tde seit mehr als 25 Jahren auf die Entwicklung und Herstellung skalierbarer Verkabelungssysteme für größte Packungsdichten spezialisiert. Durch zahlreiche eigene Entwicklungen und kontinuierliche Verbesserungen der Fertigungsprozesse ist die tde eines der modernsten LWL-Konfektionshäuser Europas. Zur Ausstattung gehören neben Standardequipment wie Poliermaschinen und Interferometer auch Lasercleaver, Kleberoboter und vollautomatische Maschinen zur Vorbereitung der Fasern.

tde arbeitet aktiv im Normungsausschuss DKE/UK 412.7 (LWL-Verbindungstechnik und passive optische Komponenten) mit. Die tde ist außerdem im Europäischen Komitee für Elektrotechnische Normung CENELEC TC 86BXA/WG 01 sowie im Ausschuss der Internationalen Elektrotechnischen Kommission IEC vertreten. Seit 2014 arbeitet der Netzwerkexperte auch im internationalen Gremium IEC SC 86B mit.

Oberstes Ziel des Dortmunder Unternehmens ist es, Kunden jederzeit höchstmögliche Qualitätsstandards zu garantieren. Um diesen Anspruch stets zu gewährleisten, prüfen die tde-Mitarbeiter jeden konfektionierten Stecker mittels eines Interferometers auf Schliffgeometrie und stellen sicher, dass keine Konfektion die Produktion ohne Prüfprotokoll verlässt. Für höchste Qualitätsmaßstäbe betreibt die tde ein konsequentes und systematisches Qualitätsmanagement und ist nach ISO 9001 und ISO 14001 zertifiziert. Als erstes deutsches Unternehmen erlangte die tde bereits 2002 mit dem TL 9000-Qualitätsstandard eine spezielle Zertifizierung für die Telekommunikationsbranche.

Renommierete Kunden

Zahlreiche namhafte Unternehmen vertrauen der kontinuierlichen Qualitätssicherung des Netzwerkexperten, darunter das renommierte Wissenschaftszentrum CERN in der Schweiz.

Zusammen mit CERN-Ingenieuren hat die tde ein maßgeschneidertes, hoch kompaktes Verkabelungssystem mit

Multimode-Glasfasern realisiert. Die neue Lösung gewährleistet eine zuverlässige Hochgeschwindigkeitsübertragung für künftige Anforderungen. Durch das speziell von tde optimierte Fertigungsverfahren mittels Lasercleaving besitzt der MPO-Stecker eine außergewöhnlich gute Performance.

Dies macht ihn für alle Bereiche attraktiv, in denen sehr hohe Verfügbarkeiten höchste Priorität besitzen. Durch modernste Fertigungsverfahren und höchste Qualitätsanforderungen zählt die tde zu den weltweiten Technologieführern in der Mehrfasertechnik und im Twisted Pair-Bereich. Auch hierfür stellt der Netzwerkexperte passende Lösungen bereit. Eines der größten Projekte war die Entwicklung eines Mobilverkabelungssystems auf Telco-Basis für die Bundeswehr. Dieses System ist seit vielen Jahren an mehreren Bundeswehrstandorten im Einsatz, etwa in Afghanistan.

Zugleich dient es auch als Basis für das tML®-System: Das modular aufgebaute Verkabelungssystem besteht aus den drei Kernkomponenten Modul, Trunkkabel und Modulträger. Es ist aus langjährigen Erfahrungs- und Verbesserungsprozessen im Kupfer- und LWL-Bereich entstanden. Wie viele andere Innovationen aus dem Hause tde ist es durch mehrere Patente geschützt.

Qualität „Made in Germany“

Das tde-Portfolio umfasst komplette Systemlösungen mit Schwerpunkt Plug-and-play für High-Speed-Anwendungen in den Bereichen Datacom, Telecom, Industry, Medical und Defence. Der Netzwerkexperte entwickelt, produziert und konfektioniert seine Systemlösungen ausnahmslos in Deutschland.

Mit einer eigenen Service-Abteilung für die Planung und Installation bietet die tde kompetente Dienstleistung aus einer Hand. Als Mitglied des „European Code of Conduct“ setzt sich die tde maßgeblich für Energieeffizienz in Rechenzentren ein und leistet mit normierten, flexiblen und wiederverwertbaren Systemkomponenten einen aktiven Beitrag für Green IT. Im Kundenservice arbeiten qualifizierte Mitarbeiter aus dem Vertrieb und der Fertigung.

net. work. solution.

ISO 9001, TL 9000 und ISO 14001 zertifiziert

tde® trans data elektronik GmbH

Hausanschrift:

Lingener Straße 2, 49626 Bippen/Ohrte
T +49 5435 9511-0, F +49 5435 9511-32

Vertriebsbüro:

Prinz-Friedrich-Karl-Str. 46, 44135 Dortmund
T +49 231 9143-127, F +49 231 9143-129

info@tde.de | www.tde.de

