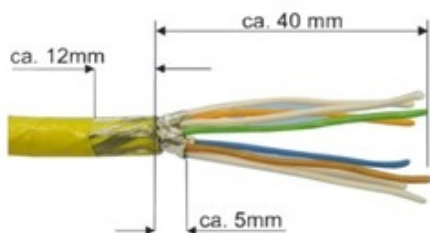




1. Den Kabelmantel ca. 40 mm absetzen.
Optional: Abmantelwerkzeug Art.Nr.: JOKARI-30500

Strip cable to approx. 40 mm.

Optional: Sheath removal tool Part Nr.: JOKARI-30500



2. Schirmgeflecht über den Kabelmantel zurückziehen und mit Klebeband fixieren. Folienschirm auf 5 mm kürzen.

Wrap the braid shield around the cable sheath and fix with tape. Trim the foil shielding to 5mm.



3. Kabelstecker für AWG 24 – 22 (gelb) AWG 27 – 26 (weiß)

cable connector for AWG 24 – 22 (yellow) or AWG 27 – 26 (white).



4. Farbcode nach Versionen EIA/TIA 568 A und B.

Color coding for TIA/EIA 568 Versions A and B

5. Paarverteilung öffnen und glätten.

Unwind and straighten the twisted pairs.



6. Zwei Aderpaare um ca. 10 mm kürzen.

Trim the lead pairs to ca. 10 mm.



7. Adern in den Kabelstecker einführen.

Insert the wires into the cable connector.

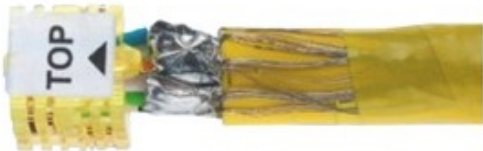


8. Das Kabel mit Kabelstecker in die Verpresszange einlegen.
Kabelstecker ausschließlich mit Hilfe der Zange
(Art.Nr. TBL-KT-TOOL) crimpen.

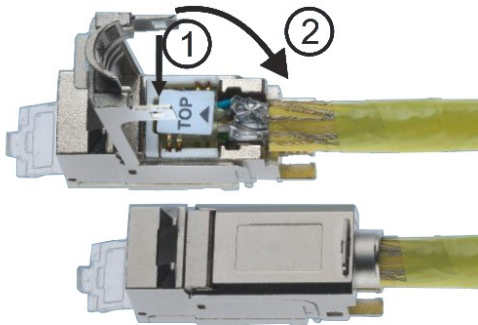
*Insert the cable connector into the clamp pliers Crimp the cable connector
only with the exclusive Clamp*



9. Das konfektionierte Kabel...



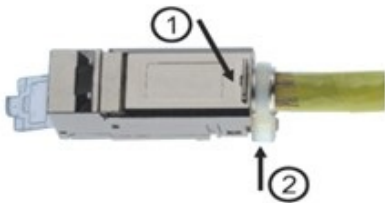
The assembled cable...



- 10.1 - ... in das Buchsenmodul einlegen
2 - und Deckel schließen.

*1 - ... insert the cable connector
into the desired jack module
2 - and close the cover.*

- 11.1 - Zugentlastungsschieber auf das Kabel drücken.
2 - und mit Kabelbinder fixieren.



*1 - Press the strain relief latch
2 - and fix the jack module with a cable tie.*